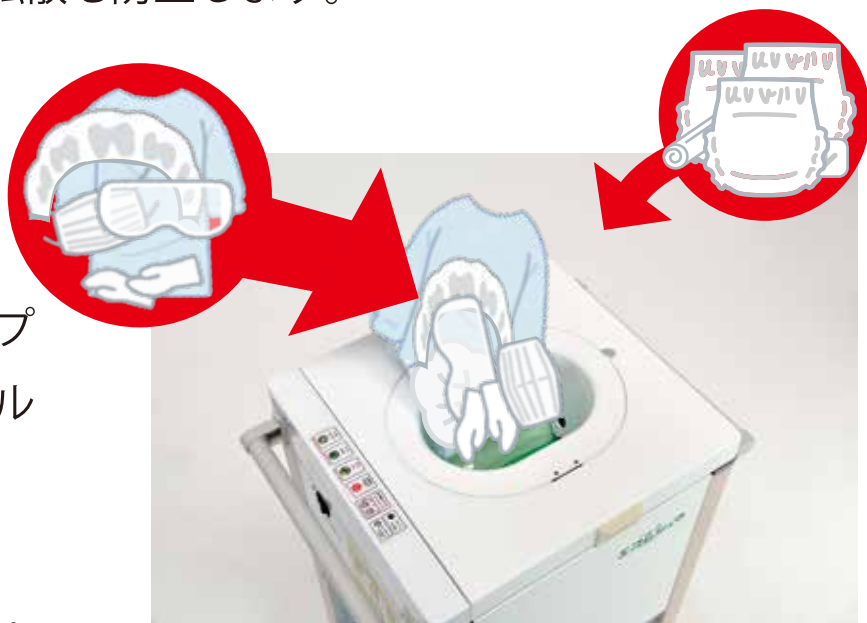


廃棄物からの感染リスクを軽減

感染対策



使用済みのPPE（個人防護具）や紙おむつ。排泄介助や処置で使ったペーパータオル、ガーゼ等。これらの廃棄物からの二次感染のおそれがあります。エコムシュウは、これらの廃棄物を「簡単」「清潔」「スピーディー」にパック！！使用する専用パックテープは、特殊素材を使用しており、臭いだけではなく**大腸菌・ノロウイルス・コロナウイルスなどの「菌・ウイルス」**の拡散も防止します。



7日間
菌・ウイルスの
検出なし！

CareFort

- * 鋭利なもの・硬いもの・水分のみはパックすることができません。
- * 適切な着脱方法を取り、外側を中に折りたたみ投入ください。
- * エコムシュウ本体も環境クロス等で定期的に清掃してください。

■ 製品仕様

| | | | | |
|------|--|---|--|---|
| | エコムシュウ 一度に2~3個 まとめてパックできる 通常タイプ |  | エコムシュウ COLON トイレや各部屋など 小スペースの設置に ビックリ コンパクトタイプ |  |
| 型番 | EMY-4555B | | EMY-3530B | |
| 装置寸法 | W440×D585(取手を含むと698)×H900mm | | W440×D485(取手を含むと598)×H900mm | |
| 重量 | 39kg(バックテープ除く) | | 38kg(バックテープ除く) | |
| 電源 | バッテリー内蔵、連続駆動時間:6時間(無負荷運転)、 充電時間:通常4時間 | | バッテリー内蔵、連続駆動時間:6時間(無負荷運転)、 充電時間:通常4時間 | |
| 安全性 | (1)起動条件成立確認 (2)非常停止スイッチ (3)上部カバー押下 | | | |

■ バックテープ仕様

| | | |
|------------|-----------------------------------|-----------------------------------|
| | エコムシュウ | エコムシュウ COLON |
| 品番 | CC-450G(特許第4195912号) | CC-350G(特許第4195912号) |
| 形態/重量/寸法/色 | ロール状/2.5kg(セット)/W450mm×L100m/グリーン | ロール状/2.0Kg(セット)/W350mm×L100m/グリーン |
| バックテープ残量確認 | バックテープ交換マーク付き | |
| バックテープ処理 | 各自治体の処理方法に従ってください | |
| 入り数 | 5セット/ケース(2ロール/セット) | |

※直射日光を避け、常温常湿の場所で保管してください。

■ 試験検査報告 ●N.D.=検出限界以下 ●<10=検出せず

| 菌・ウイルス名 | Feline infectious peritonitis virus (ネココロナウイルス) ※1-① | Feline calicivirus (ネコカリシウイルス) ※1-② | E.coli (大腸菌) ※2 | St.aureus (黄色ブドウ球菌) ※2 | C.difficile (クロストリジウム) ティアフィシル ※3 |
|---------|--|-------------------------------------|-----------------|------------------------|-----------------------------------|
| 直後 | N.D. | N.D. | <10 | <10 | <10 |
| 1日後 | N.D. | N.D. | <10 | <10 | <10 |
| 3日後 | N.D. | N.D. | <10 | <10 | <10 |
| 7日後 | N.D. | N.D. | <10 | <10 | <10 |

※1 試験依頼先: 学校法人北里研究所 北里大学メディカルセンター
 ①ネココロナウイルス (ヒトコロナウイルス代替) 試験番号: No.01201
 ②ネコカリシウイルス (ノロウイルス代替) 試験番号: No.01201
 ※2 検査: 社団法人京都微生物研究所 報告書番号: No.8171~8174
 ※3 試験依頼先: 財団法人日本食品分析センター 試験成績書発行番号: 第11036258001-01号

菌・ウイルスや臭いを衛生的に密封



カット部
ローラー(ギア)で挟み込んで密封

サイド部
加圧力を高めて密封

バックテープ
臭気が抜けにくい特殊フィルムを使用し、瞬時にバックテープ同士が密着するよう、表面には特殊な接着剤をコーティングしています。

エコムシュウ は、「NEDO 技術開発機構」
 福祉用具実用化開発費助成金を受けて開発しました!

NEDO 国立研究開発法人
 技術開発機構 新エネルギー・産業技術総合開発機構

産学官の総力を結集して、我が国の産業技術とエネルギー・環境技術の未来を創る
 このような技術開発を目指し、我が国最大規模の中核的な技術開発実施機関として、
 高度なマネジメント機能を提供する国立研究開発法人です。

◎Webサイトのご案内

詳しくは
 こちらから



<http://www.ecomush.com/>

CareFort

ケアフォート株式会社
 〒101-0063 東京都千代田区神田淡路町 2-105-1307
 TEL: 03-6384-0410 (代) FAX: 03-3518-5611
 大阪支店
 〒543-0021 大阪府大阪市天王寺区東高津町 11-9
 TEL: 06-6763-4583 (代) FAX: 06-6768-9176
 名古屋支店
 〒450-0003 愛知県名古屋市中村区名駅南 2-14-19
 TEL: 052-582-6871 (代) FAX: 052-561-8525

お問い合わせは