

料金について

**初期費用・掲載費用を
かけずに始められる!**

初期費用 + 掲載費用 **0円**

サービス利用料 **30%** + 振込関連手数料 **200円**

ワーカーへの給与振込は弊社の立て替え払いになり、月末締め翌月末払い(請求書による一括精算)となります。

※1: ワーカーへ支払う報酬(交通費も含む)の30%を現金勘定決済にてご請求させていただきます。※2: ワーカー1名の可動ごとに200円(税抜)の振込関連手数料が発生いたします。(但し、同月内の2回目以降の稼働を除く)



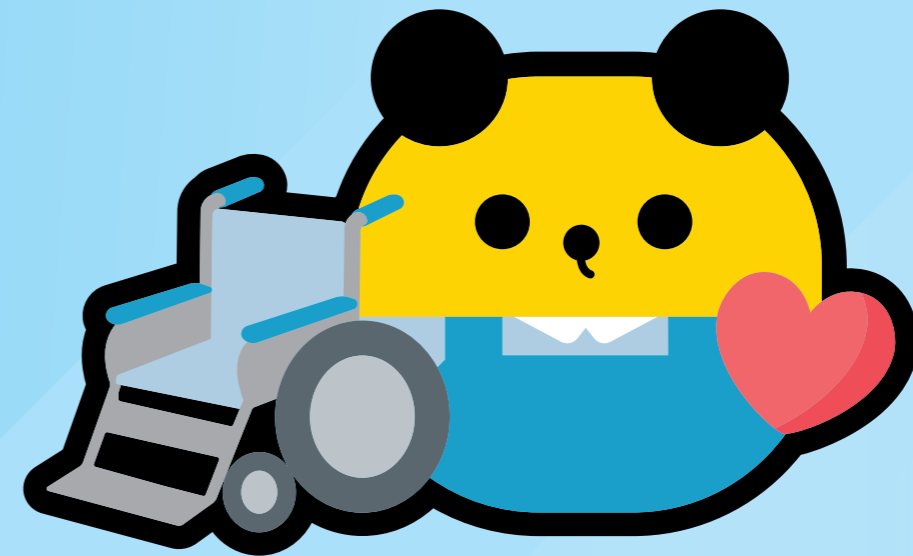
Q&A よくあるご質問集

長期採用は本当に無料なの?	無料です。弊社への報告義務、紹介料も一切ございません。
毎回新しい人が来るの? 同じ人に来てもらえないの?	限定公開で求人公開範囲を設定することができるため、同じ人に来てもらうことが可能です。また、勤務後に次回勤務のお誘いを直接お声がけいただく事業所もあります。 ワーカーアンケートを実施することで、事業所・ワーカー双方の希望に即した勤務形態や長期就業意向の有無を調査することも可能です。

介護の人手不足にタイミー!

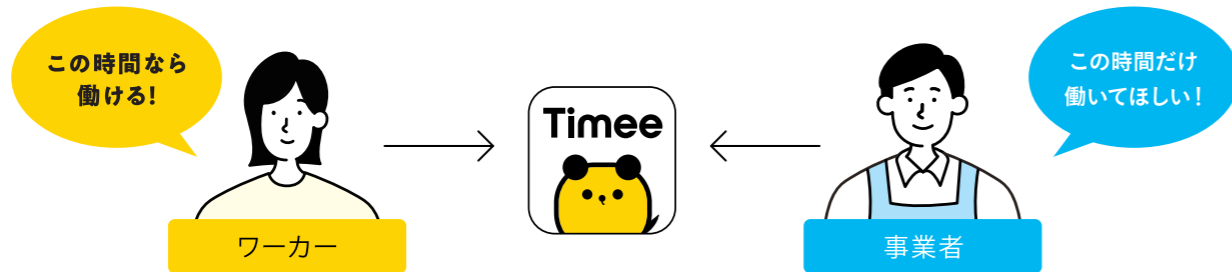
活用ガイド BOOK

スポットワーク×介護



そもそもタイミーとは？

「働きたい時間」と「働いてほしい時間」を マッチングするサービスです！



全ての作業をお任せするのではなく、
初めての方でも説明を受ければすぐにできる単純・簡単な作業を切り出し、
ワーカーにお任せすることで生産効率をアップさせる事ができます。

介護業界 での 活用目的

01

スポット活用

急な欠勤への備え

02

採用ツールとしての活用

働きぶりをみてからの採用判断
長期採用OK!採用無料!

スキマバイト「タイミー」の活用ポイント3選

1. ワーカー情報が事前確認できる！

マッチングしたワーカーについては、
事前にこれまでの勤務実績やキャンセル率を要チェック。

※過去タイミーを通して勤務した店舗からの評価(平均Good率)やレビュー、
直前キャンセル率などの確認が可能です。



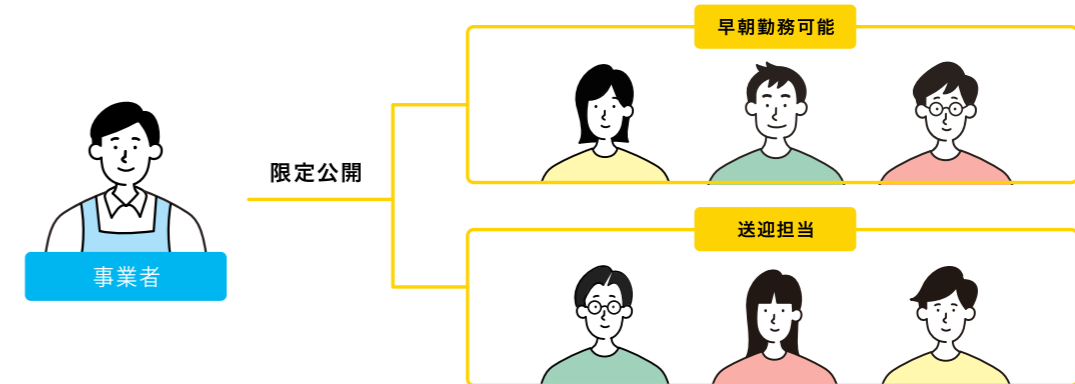
2. 施設状況に合わせて条件設定が可能

“即戦力”のみに限定した募集や長期雇用を前提に無資格・未経験への募集が可能です。

業務内容例	未経験・無資格	有資格・リピーター
食事準備～介助	<ul style="list-style-type: none"> 調理 盛り付け 水分準備 	<ul style="list-style-type: none"> 口腔体操 食事介助 連絡帳への記録
送迎	<ul style="list-style-type: none"> 荷物や歩行器の積み込み 車内見守り 	<ul style="list-style-type: none"> 送迎車への乗降補助 自宅→施設への送迎 <small>※添乗員付き</small>
入浴介助	<ul style="list-style-type: none"> 入浴準備(室温管理) ドライヤー介助 	<ul style="list-style-type: none"> 入浴準備(脱衣介助) 入浴サポート 清拭・薬塗布補助

3. グループ限定公開機能を活用

お気に入りのワーカーを登録し、グループ限定公開でリピーター獲得へ！



充実した労務機能

労務コストを削減できるシステムも各種搭載！

雇用契約

- 労働条件通知書の自動生成
- QRコードで勤怠管理ができる



税金・保険

- 源泉徴収不要
- 保適用、マイナンバー不要
- 給与支払い報告書不要

