

「伝の心」の基本構成

お使いいただく方々の様々な使用環境にお応えるために、据え置き型で大きな文字表示をするノート型（画面サイズ：15.6型）、薄型・軽量で持ち運びがしやすいパネル型（画面サイズ：10.1型）を用意しています。



※1 電子メール、ホームページ閲覧、LINEの利用には、別途ユーザー様によるインターネット回線の準備、設定が必要になります。
 ※2 電子メール、LINEを利用するには、別途アカウント取得と設定が必要になります。

「重度障害者用意思伝達装置」は補装具費支給対象品です。本体装置と販売会社取扱のセンサーなど付属品を合わせた価格の原則として、1割負担でご購入いただけます。詳しくは、お客様がお住いの地方自治体窓口にてお問い合わせください。

- メーカー希望小売価格
- ・「伝の心」（呼鈴分岐機能付、プリンタ付）495,000円（非課税）
- ・「伝の心」（呼鈴分岐機能無、プリンタ付）450,000円（非課税）

※センサーなどの価格は、その種類により別途費用が掛かります。このほかに設置費用が別途かかる場合があります。

<p>使用上のご注意</p>	<ul style="list-style-type: none"> ●本体装置はナースコールなど、生命維持に関わる用途には使用できません。 ●通信状態により、携帯電話へメール送信ができない場合があります。 ●正しく安全にお使いいただくため、ご使用前に必ず「取扱説明書」をよくお読みください
----------------	--

・「伝の心」は、株式会社日立ケーイーシステムの登録商標です。
 ・Microsoft Windowsは、米国Microsoft社の登録商標です。
 ・その他、本文中に使われている会社名、商品名などは、各社の登録商標または商標です。
 ・「伝の心」の開発にあたり、財団法人テクノエイド境界、独立行政法人情報処理推進機構（IPA）の助成金を受けました。また、北里大学東病院、横浜市総合リハビリテーションセンター、日本ALS協会のご協力をいただきました。

- 本カタログに記載の内容は、2023年6月現在のもの、製品改良により予告なく変更する場合があります。
- 本装置は、国内でのみご利用いただけます。（For Japanese Domestic Use Only）
- 画面はハメ込み合成です。

■URL:<https://www.hke.jp/products/dennosin/denindex.htm>

製造元: 株式会社 日立ケーイーシステムズ

<お問い合わせ、ご用命は・・・下記、正規販売販売代理店か、販売取扱店へご相談ください>



伝の心の最新情報



伝の心YouTube

HITACHI
Inspire the Next

重度障害者用意思伝達装置

本装置は厚生労働省の補装具費支給対象品です。

伝の心

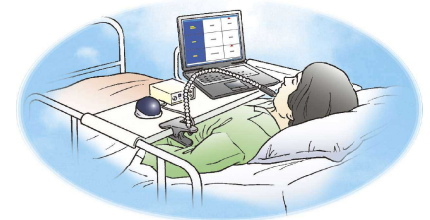
でんのしん

誰かと話してみませんか、伝の心で。



「伝の心」の特徴

「伝の心」は、四肢麻痺で発話が困難な重度障害者を対象とした意思伝達装置です。操作は、タッチからスイッチ、視線（まばたき）、シンプル文字盤など、お使いいただく方の状況にあわせて、長期に渡りご利用いただけます。



<p>特徴1</p> <p>コミュニケーション支援</p>	<p>特徴2</p> <p>QOL（生活の質）の向上</p>	<p>特徴3</p> <p>社会参加の支援</p>	<p>特徴4</p> <p>安心の保守サポート</p>
<p>文章を作って気持ちを伝える、滑らかな読み上げて会話を行うことができます。</p>	<p>リモコン機能を使ってテレビやエアコンをご自分で操作可能です。</p>	<p>電子メールやSNSで遠くの友人と交流したり、世界とつながりを持つことができます。</p>	<p>発売から25年間の実績と全国の販売会社を通じた充実の保守サポートがあります。</p>

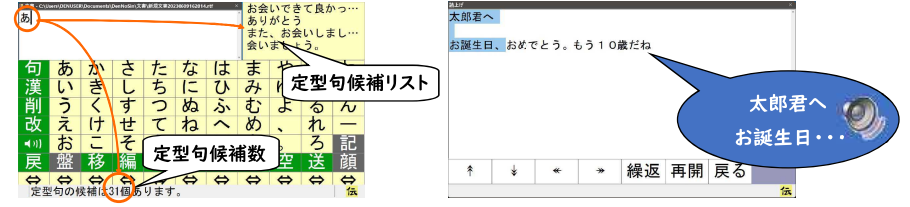
「伝の心」のご利用パターン

<p>タッチモード</p>	<p>スイッチモード</p>	<p>視線モード</p>
<p>タッチパッド（マウス）を使用して、直接メニューや文字盤を操作します（ノート型のみ）。</p>	<p>文字盤やメニューを自動で移動していく選択肢をスイッチやセンサーでタイミングを合わせて操作します。</p>	<p>別売オプションの「視線検出式入力装置」を使用して、視線の動きでマウスポインターを操作します（ノート型のみ）。</p>

「伝の心」でできること

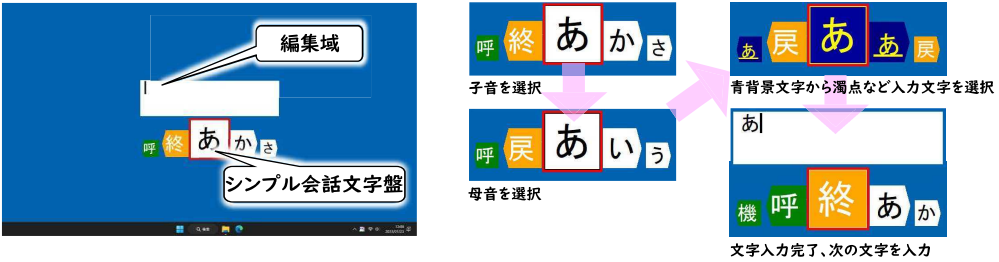
文書機能・読み上げ機能

文字を入力してあなたの意思を伝えることができます。よく使う語句を定型句として登録することで入力がスムーズになります。入力した文章を日立音声合成で滑らかな音声で読み上げることができます。予め収録したご自身の声で読み上げる、「AITalkあなたの声」（オプション）、「コエステーション」（ノート型のみ）にも対応しています。



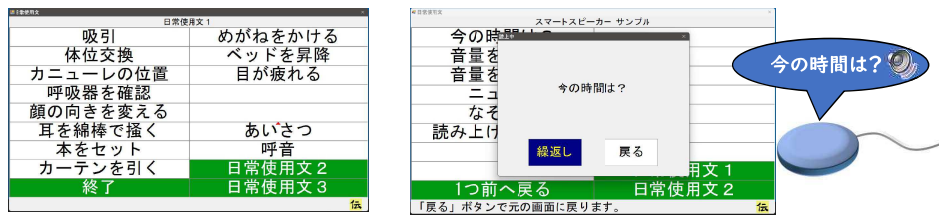
シンプル会話

「会話」機能をさらに簡素化し、視線を画面の端から端まで大きく動かさず、画面中央部だけで、自動でスキャンしていく文字盤から、ひらがなと英数字入力が行えます（ノート型のみ）。



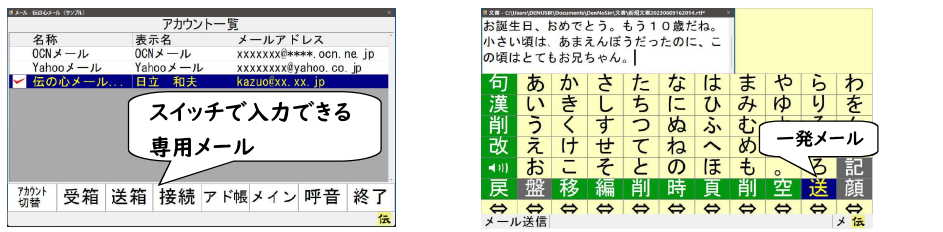
日常使用文機能

日常よく使う言葉を選ぶだけで、素早く会話ができます。ご自身に合わせて言葉も登録できます。また、スマートスピーカーへの呼びかけにも対応しています。スマートスピーカーは、「Google Home」「Amazon Echo」「Siri(iPhone)」に対応しています。



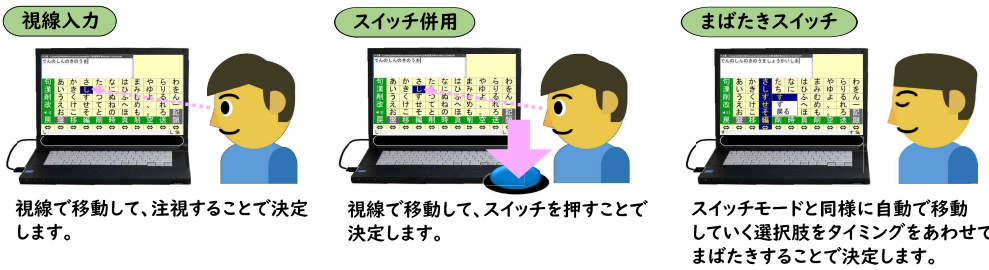
メール機能・一発メール送信機能

スイッチ入力に対応した、専用メーラーです。また、文書機能から直接メールを送信可能な、一発メール送信も可能です。



視線入力機能

スイッチ入力に加えて、視線での操作もできます。スイッチ入力との併用やまばたきでの操作も可能です。

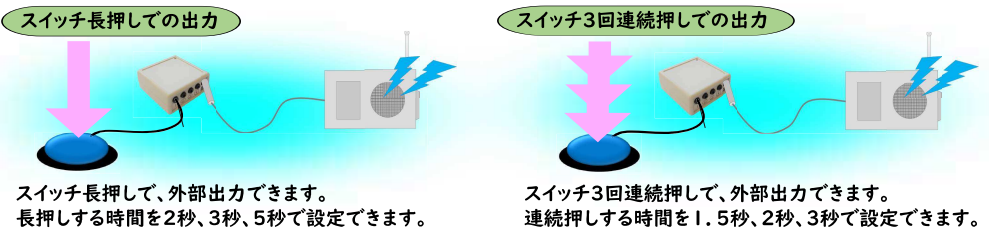


外部出力機能

なんでもスイッチUSBプラスの呼鈴分岐機能付モデルでは、接続した外部の呼鈴をスイッチ長押しや3回連続押しで、鳴らすことができます。視線入力時にも、外部出力メニューから外部の呼鈴を鳴らすことができます。



伝の心の「呼音」と連動設定すると、「呼音」を選択して、外部出力できます。伝の心の「外部出力」を選択して、外部出力できます。



リモコン機能

テレビ、レコーダー、エアコンなどの国内主要メーカーのリモコンデータを登録済。身の回りの機器をご自身操作することが可能です（赤外線リモコン対応）。

