

複数サービスでも一括管理、事業所間連携、各マスタの集約、売上データの統括等便利にご利用いただけます

看護・介護フルラインアップのサービス対応

地域包括支援センター様・ケアマネジャー様向け

- ・地域包括支援センター
- ・居宅介護支援

在宅サービス事業所様向け

- ・訪問介護
- ・訪問入浴
- ・訪問看護
- ・訪問リハビリテーション
- ・通所介護
- ・通所リハビリテーション
- ・夜間対応型訪問介護
- ・定期巡回随時対応型訪問介護看護
- ・認知症対応型通所介護
- ・短期入所生活介護
- ・福祉用具貸与、販売
- ・小規模多機能型居宅介護
- ・看護小規模多機能型居宅介護
- ・居宅療養管理指導
- ・障がい者総合支援
- ・自費サービス管理

施設サービス事業所様向け

- ・老人福祉施設
(特別養護老人ホーム)
- ・介護老人保健施設
- ・住宅型有料老人ホーム
- ・特定施設入居者生活介護
- ・サービス付高齢者向け住宅
- ・認知症対応型共同生活介護
(グループホーム)

その他 オプション

- ・勤怠管理機能
- ・ヘルパー給与計算
- ・債権管理機能
- ・口座振替
- ・経営・統計分析 (BIツール)
- ・ヘルパー携帯送信機能
- ・営業活動支援
- ・カナHITOルート
- ・カナエルタッチ
- ・かんたんWeb明細
- ・かんたん郵送代行 (BPO)
- ・かんたん電子決済



法改正に強い **カナミックの看護ソフト**なら安心!

導入チェックリスト 無料公開中!

訪問看護オンライン請求 オンライン資格確認 に対応します!



株式会社カナミックネットワーク

訪問看護 オンライン請求・ オンライン資格確認

①クラウド型訪問看護システム

②支払基金用ネットワーク回線

③請求用 PC 端末

④各種セットアップ

カナミックが全て対応!

令和
6年6月分※
義務化

※オンライン請求は令和6年6月提供分が令和6年7月に開始され、オンライン資格確認は令和6年6月から利用開始。
(出典：訪問看護について (オンライン資格確認・オンライン請求) -医療機関向け総合ポータルサイト)

1003名の
※
全国の看護師 **90.5%**が
にアンケート!
「安心しておすすめできる」と回答。

※ユーザー、非ユーザー問わず無作為に選出
・調査方法：Webアンケート調査 ・調査期間：2023年10月13日～10月14日 ・調査対象：看護師1003名
・アンケートモニター提供元：ゼネラルリサーチ ・対象選考方法：アンケート内にて看護師であると回答した方を抽出

藤本美貴さん(ミキティ)



〒150-6031 東京都渋谷区恵比寿 4-20-3 恵比寿ガーデンプレイスタワー 31階

資料請求 お問い合わせ ☎ 03-5798-3955

カナミック 検索

みんな使える！しっかり使える！

訪問看護オンライン
請求対応 医療保険請求分

カナミッククラウドサービス
訪問看護システム

もう悩まない！『自動シフト機能』

利用者サービス予定とスタッフの稼働可能な曜日・時間からシステムで自動的に配置できます。

	10:00	11:00	12:00
スタッフ A 〇〇〇〇訪問介護	訪問利用者 A	訪問利用者 B	
スタッフ B 〇〇〇〇訪問介護		訪問利用者 C	訪問利用者 D
スタッフ C 〇〇〇〇訪問介護		訪問利用者 E	訪問利用者 F

自動生成

自動シフト表画面イメージ

スマホでOK! 『モバイル記録』

クラウドだからいつでも、どこでも、かんたんに。QRコード読取機能であつという間に記録開始。



現場で看護記録を簡単に作成できる！



看護師様



ご利用者様

エビデンス請求加算

訪問と記録内容がリアルタイムで確認できる！



管理者様



情報管理

- ・スタッフ情報
- ・利用者情報
- ・事業所加算情報
- ・自費マスター情報

営業支援
事前調整

- ・訪問看護指示書
- ・指示期間終了者一覧
- ・ケアレポート(多職種連携)

日常業務
(初回訪問含む)

- ・訪問看護記録書 I、II
- ・訪問看護計画書
- ・褥瘡対策に関する看護計画書
- ・利用者スケジュール
- ・スタッフスケジュール
- ・日次スタッフシフト
- ・ケアレポート等

月末処理

- ・介護保険実績票
- ・訪問看護報告書
- ・訪問看護計画書
- ・情報提供書

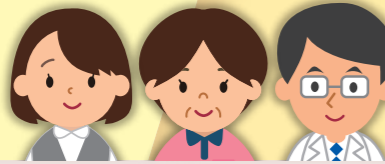
請求業務

- ・国保連審査結果
- ・公費分利用者負担
- ・介護保険請求書
- ・療養費明細書・請求書(社保、国保、後期高齢者)

債権管理
運営・経営管理

- ・債権管理
- ・入金管理
- ・スケジュールデータ出力
- ・統計情報
- ・看護体制強化加算届出書
- ・売上分析

データ連動で転記がなくなる

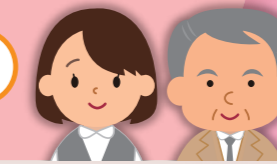


他事業所連携をシステム内で



予定⇄実績が自動で連動

医療も介護もわかりやすく



帳票作成状況を日頃から一元管理でしっかりチェックできる！ 実地検査・実地指導にも無理なく安心してご対応いただけます。

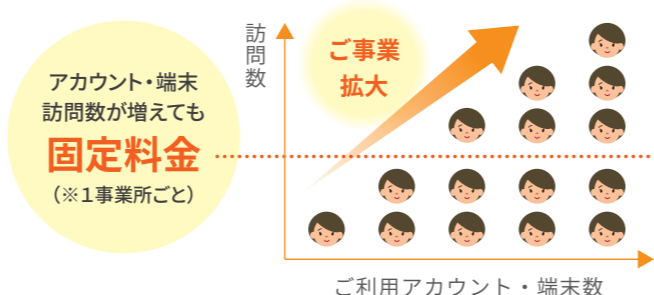
加算要件もクリア『職員研修管理』

多種多様な各種研修をシステムで一元管理できて本部⇄事業所間の展開・実績集約が簡便になります。



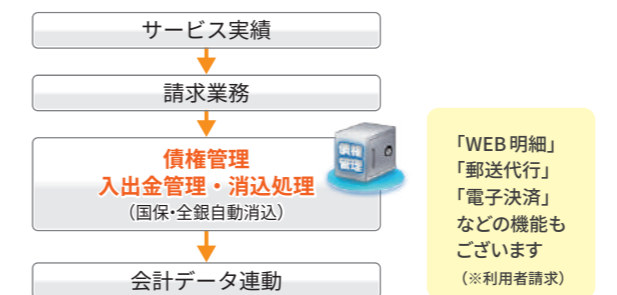
ず〜っと安心! 『固定料金制』

「いつの間にかシステム料金がこんなにたくさん!？」ということなく安心してしっかりご利用いただけます。



経理もしっかり『債権管理』

国保連請求や利用者負担金の毎月の債権を統合管理し経理業務を効率化できます。



データで経営安定化『統計・分析』

業務システムに入力したデータから自動で、経営戦略に役立つ情報を手軽に取得できます。

