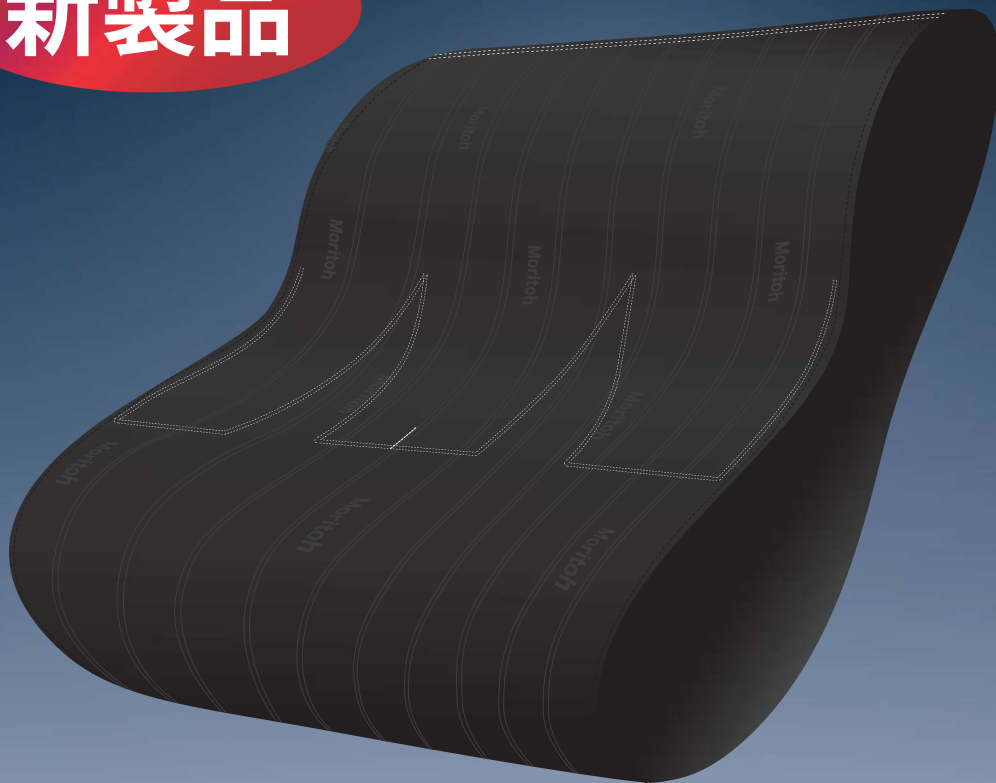


多機能スライディングシート!

移座えもんシーグロ

「移座えもんシート」と「移座えもんグローブ」が一体化!

新製品



手を入れるポケットが3ヶ所付いて
使いやすく便利!

サイズ75×70(cm)

ミッド上での
圧抜き

ミッド上での
体位
変換

ミッド上での
スライド
移動

移乗用具の専門メーカー

MORITOH CORPORATION
株式会社 **モリト**

■ 本社: 愛知県一宮市東島町3-36
■ 営業所: 札幌/仙台/埼玉/東京/中部/大阪/岡山/福岡

TEL. 0586-71-6151 FAX. 0586-72-4555

お客様
相談室

020 0120-65-2525

[ホームページ] <https://www.moritoh.co.jp>

[E-mail] info@moritoh.co.jp

移座えもんシーグロ 韓国製



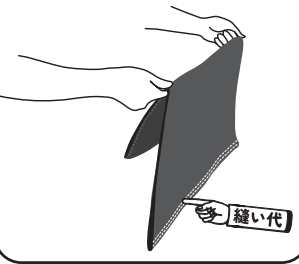
4580260161522

移座えもんシーグロ 使用例

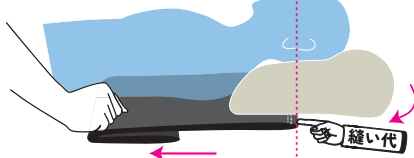
ご容態に応じた使い方を工夫してご利用ください

ベッド上での上下移動

シートのおおよそ1/3の位置で折ります。

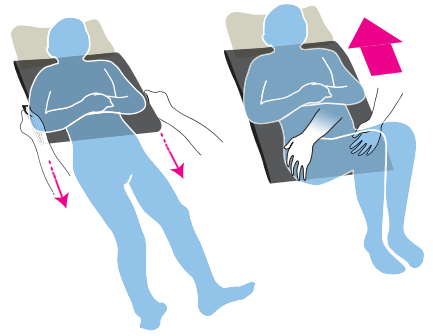


折った部分を持って枕の下から差し込みます。(縫い代が最後にくる様にします。)



シート端(縫い代側)が耳のあたりにくるまで差し込みます。

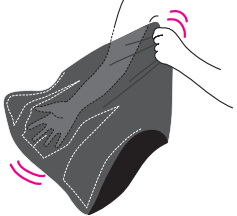
下側のシートの端を持ち肩甲骨から骨盤へと滑らせながら敷き込みます。



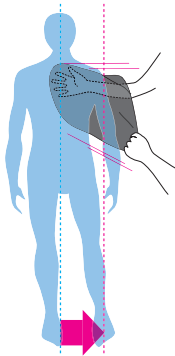
敷き込みが不十分のときは少し骨盤を傾け背側のしわを伸ばして下さい。

ベッド上での左右移動(横移動)

中央のポケットに手を入れ反対側の手はシートを引っ張ります。

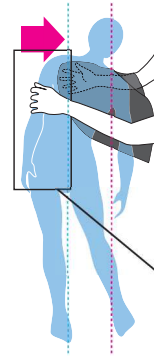


肩甲骨や骨盤などの比較的圧迫の強い部分にシートを差し込みます。

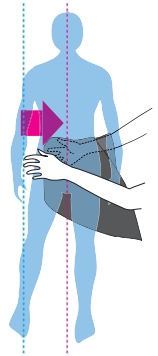


足は、あらかじめ進行方向に移動させておく。

手前に寄せるときは体の反対側を支えながら引き寄せます。



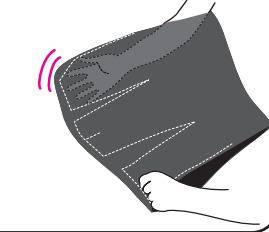
腰も同様に差し込みシートに乗せたまま腰あたりを支えて手前に引き寄せます。



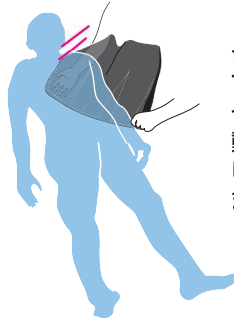
*手前から奥に動かす時は、この位置によってもう1枚シートを使用すると、より容易に移動できます。

ベッド上での背側の圧抜き

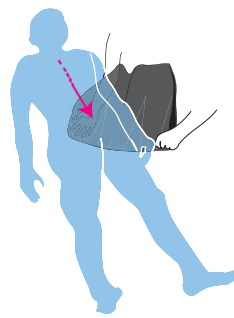
端のポケットに手を入れ反対側の手でシートの端を持ちます



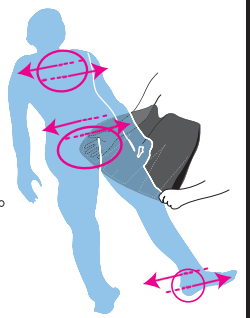
体とベッドの間にシートを差し込み、ゆっくり下方へ動かします。



シートを持っている手で引っ張りながら動かすと動かしやすくなります。



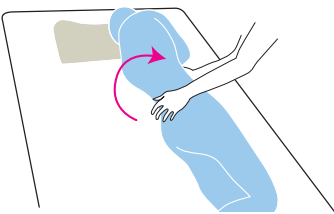
床ずれのしやすい部分(肩・背中・腰お尻・かかと)の体圧分散にも使用できます。



ベッド上での寝返り支援

寝返りをすると、寝ている位置がベッドの端になるため、ベッドの中央で寝返りを支援する。

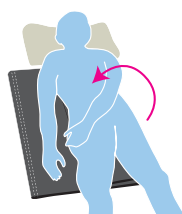
上を向いた状態から体を横向きにする。



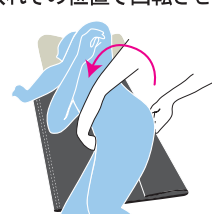
背側からシートを差し込みます。



体を上向きに戻し腕を寝返る側に移します。



寝返りをサポートしながらマット側の骨盤の下に手を入れその位置で回転させる。



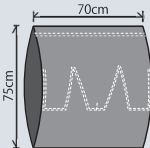
手前側に寝返りをする時は、向こう側に体を倒し背側にシートを差し込みます。寝返りをサポートしながら、マット側の骨盤を押し込むと寝ていた位置で寝返りが完了する。

移座えもんシーグロ

韓国製

¥4,400

ナイロン素材
サイズ75×70(cm)



移座えもんグローブ

韓国製

(1セット2枚入り)

¥2,200

ナイロン素材
サイズ19×50(cm)

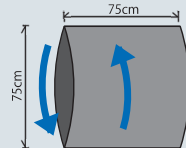


移座えもん M

韓国製

¥3,300

Mサイズ
75X約75cm
(両端縫製仕上)



移座えもんシートにはオススメ!

防カビ・除菌

■じよきん娘 (JOKINKO) (除菌・防カビスプレー)

成分: メルカプトピリジンオキシド系 複合抗菌剤

300ml

¥2,640 (税別)



警告

本製品はベッド・寝具の上での体位変換・移動時に使用し、それ以外の用途には使用しないで下さい。また、人体以外には使用しないで下さい。火気厳禁。



注意

本製品は滑りやすいので、取り扱いには十分ご注意ください。通路・床・お部屋の手の届く場所に放置しないで下さい。誤って踏んだ場合、滑って転倒したりケガをする恐れがあります。



漂白剤や柔軟剤は使用しないでください。乾燥機やアイロンは使用しないでください。ドライクリーニングはご遠慮ください。