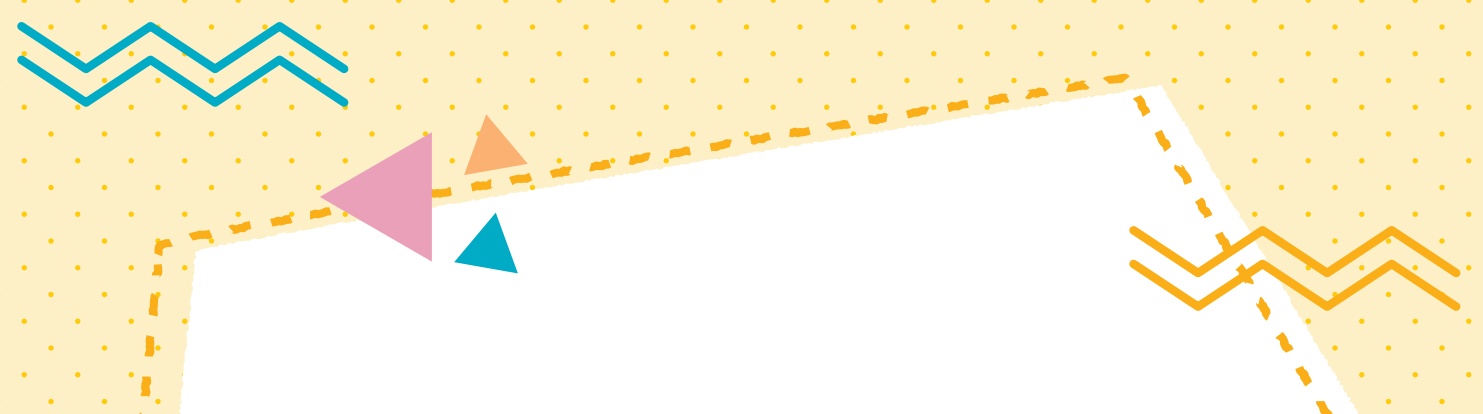




にほんごを  なぼう

 公益社団法人 日本介護福祉士会
Japan Association of Certified Care Workers



かいごのうまな
介護技能を学ぶ

かんりしゃがくしゅうじょうきょうはあく
管理者が学習状況を把握

たげんごたいおうてきすとたすう
多言語対応のテキスト多数

にほんごがくしゅうれべる
日本語学習 (N2・N3レベル)

どりるもぎしけんしやうてすと
ドリル・模擬試験・小テスト

こっかしけんたいさく
国家試験対策

WEBサイト

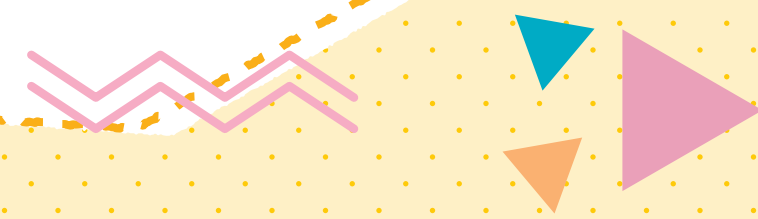
にほんごを なぼう

にほんかいごまな
日本の介護を学べる!!

すべむりょう
全て無料で
りょう
利用できる!



いつでもどこでも
がくしゅう
学習できる!



なにができるの？

にほんご
もう日本語はできるのに…

だれがつかうの？

さいと
Webサイト

にほんごを  なぼうってなに？

かいご まな
介護を学びたい！

むりょう
無料なの？

しどうしゃ やくだ
指導者にも役立つ！

ぶろもーしょんびでおみ
まずは、プロモーションビデオを見てみよう！



にほんごをまなぼう Nihongo wo Manabou
@kaigomirai

日本語 Ver.



English Ver.



日本の介護を学び、現場で働く外国人、
そして日本の介護を伝える人のためのWebサイト

厚生労働省の補助事業により、日本介護福祉士会が運営している無料のWebサイトです。

日本の介護を学び、現場で働く外国人、そして日本の介護を伝える人のための
総合プラットフォームとして、日本語能力の向上、介護現場で必要とされるスキルの習得を
しっかりとサポートしていきます。

日本語学習において高い学習効果を発揮するためには、何よりも学習者自らが自律的に
学習に取り組むことが不可欠です。

「にほんごをまなぼう」は介護現場で必要な日本語能力や、
基礎的な介護技能を身につけることができる自律学習に最適なコンテンツが満載です。
また、管理者が学習者の進捗状況を確認・把握することもできます。
さらに、介護福祉士国家試験、特定技能評価試験等の試験対策にも役立ちます。

「にほんごをまなぼう」の6つの特徴 とくちょう

1

むりょう つか
無料で使える

・登録、コンテンツ利用、テキストダウンロード等
すべてが無料で利用可能

2

もくてき あ
目的に合わせて
つか
使える

・個々のレベルに応じた学習サポート
→日本語能力試験 N3, N2レベルの日本語学習
→日本の介護を学ぶ 入国前～国家試験対策

3

たげんご たいおう
多言語に対応

・12か国語に対応
(英語・インドネシア語・ベトナム語・中国語
クメール語・タイ語・モンゴル語・ビルマ語
ネパール語・ウズベク語・ベンガル語・日本語)

※12か国語対応はログイン画面、多言語対応テキスト、翻訳機能

4

もくひょう
目標をたてて、
けいぞくがくしゅう
継続学習

・目標設定
→データで成果を確認できる自律学習支援
・継続学習に向けた仕掛け
→毎月のログインや学習実績で、
季節の花の育成トライアル

5

せかい
世界どこでも
つか
使える

・webサービスなので、インターネット環境があれば、
どこからでも使用可能

6

しどうしゃ
指導者・
かんりしゃむ
管理者向け

・管理者登録
→受講者の学習状況の把握
・指導者向け手引きやテキストの掲載
→日本語学習支援や介護技能指導に役立つ



にほんごがくしゅう めざ にほんごしけんごうかく 日本語学習 ~目指せ! 日本語試験合格~

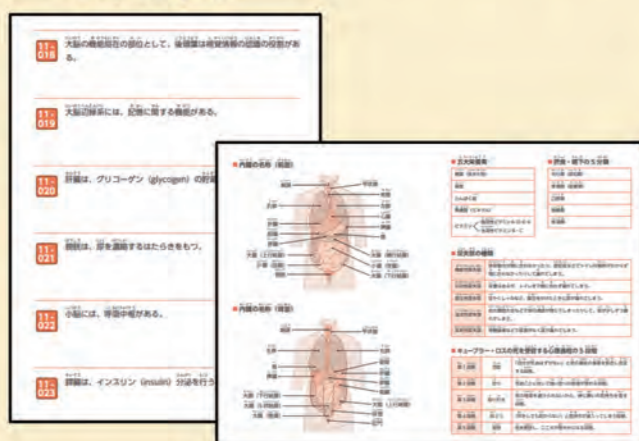
にほんごのうりょくしけん れべる がくしゅう 日本語能力試験 N3、N2レベルの学習



にちじょうせいかつれべる にほんごがくしゅう 日常生活レベルの日本語学習



かいご げんば こっかしけん む つか 介護の現場や国家試験に向けて使う 日本語学習



どりる しゅうてすと もぎしけん ドリル・小テスト・模擬試験など たさい がくしゅうほうほう 多彩な学習方法



にほん かいご がくしゅう たげんごたいおう 日本の介護学習 ~多言語対応~



かいご にほんご おんせいきのうつ 介護の日本語 音声機能付き

かいご ばめん つか ごい こえ ひょうげん
介護場面で使われる語彙や声かけ表現について
イラストを見て学習できるテキストです。



かいご とくていぎのうひょうか しけんがくしゅうてきすと 介護の特定技能評価試験学習テキスト ~介護技能・介護の日本語~

かいごぎのうひょうかしけん かいごにほんごひょうかしけん
介護技能評価試験や介護日本語評価試験の
じゅげんたいさく てきすと
受験対策となるテキストです。



がいこくじん かいご ふくし せんもんよう ごしゅう 外国人のための介護福祉専門用語集

ご せんもんようごしゅう
1197語の専門用語集です。
こっかしけん たいさく かいごげんば かつよう
国家試験の対策や介護現場で活用できます。



がいこくじん 外国人のための 介護福祉士国家試験一問一答

こっかしけん しゃつだい もんだい いちもんいっとう かつち
国家試験で出題された問題を、一問一答の形
さくもん もん もんだい
にして作問しています。713問の問題があります。



かいご ふくし せんもんようご ほんやくき のう はつおん たげんごたいおう 介護福祉専門用語翻訳機能 ~発音・多言語対応~

にほんご ほんやく せんもんようご はつおん
日本語に翻訳した専門用語の発音を
おんせい かくにん
音声で確認できる

こくご たいおう
12か国語に対応しており、
ほこくご にほんご ほんやく かのう
母国語や日本語の翻訳が可能



もくてき あ にほん かいご がくしゅう 目的に合わせた日本の介護学習



段階別学習機能

入国前から国家試験対策まで、それぞれの段階に応じた学習機能が搭載されているので、目標にあわせて使用することができます。



12か国語対応・指導支援機能

対応言語は日本語を含め12か国語です。「日本の介護を伝える」では、指導者向けの手引きやテキストを搭載しています。また、管理者機能では、学習者の目標や進捗状況を確認することができます。管理者や指導者にとっても活用できる機能が備わっております。



コンテンツ拡充中!

今後もコンテンツの開発に向けた検討を進めております。日本語学習や日本の介護に関心のある方であれば誰でも無料で利用できます。(厚生労働省の補助事業により、公益社団法人日本介護福祉社会が開発・運用を実施)



管理者登録

- ・管理者より指導者・学習者の登録ができる
- ・登録した学習者の目標設定の確認ができる

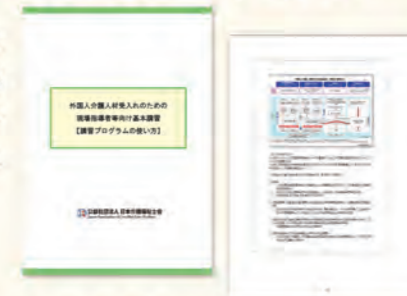


- ・学習進捗状況やログイン状況が確認できる
- ・模試を印刷して使用することができ、実際の試験に近い形で利用が可能

指導者向けのテキスト

外国人介護人材受入れのための現場指導者等向け基本講習

在留資格、国籍を問わず外国人介護人材の受入れと指導に携わる方々に対し、受入れの仕組みから、介護技能の指導、介護現場での日本語指導、介護現場における課題の共有のほか、受入れに関する具体的な事例を紹介するコンテンツ等を含み企画・作成されております。実際の受入れと指導にあたり具体的に活用できる構成となっております。



また、このコンテンツでは、検討委員が講師として講義を行っている動画も視聴することができます。講義型教材として活用することができます。



「介護の日本語」指導用手引き

『介護の日本語』を使って日本語の指導・支援を行うにあたって、日本語指導者が把握しておいたほうがよい技能実習制度の前提、介護に関する基礎的な知識、日本語指導の心得について掲載しています。



「外国人介護職員の日本語学習支援に必要な知識・技術を習得するための研修ガイドライン」

外国人介護人材受入れ施設職員向け講習会を踏まえて作成しています。講習の目的、実施内容、講習資料や終了後の効果検証等が掲載されています。



介護分野の技能実習生の実習実施者の日本語学習指導者向け手引き

実習実施者における日本語学習プログラム、日本語学習を支援する上での工夫、EPA介護福祉士の介護現場での日本語コミュニケーションの課題と取り組み事例などを掲載しています。



介護職種の技能実習指導員講習テキスト

技能実習生の指導に必要な知識や技術を習得いただくことを目的に開催している技能実習指導員講習で使用するテキストです。

