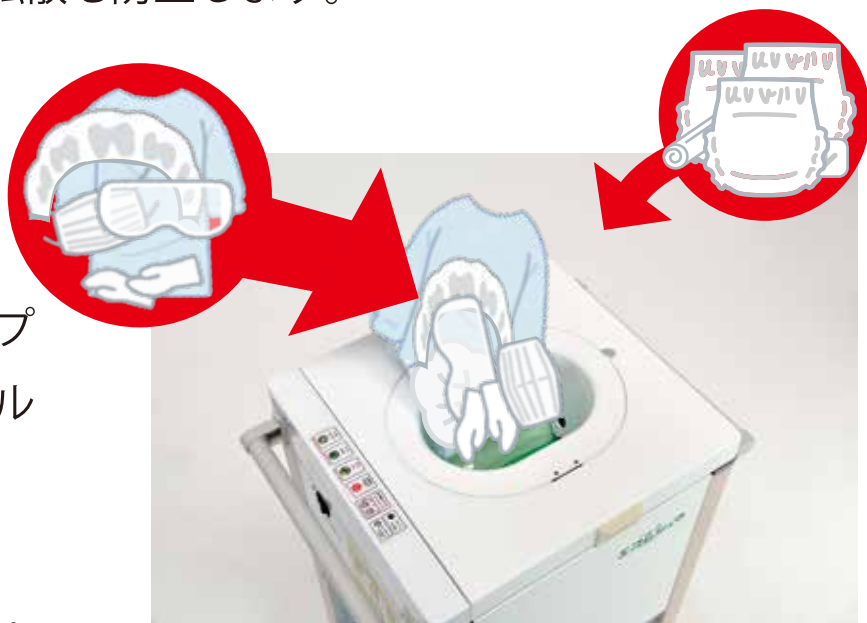


# 廃棄物からの感染リスクを軽減

## 感染対策



使用済みのPPE（個人防護具）や紙おむつ。排泄介助や処置で使ったペーパータオル、ガーゼ等。これらの廃棄物からの二次感染のおそれがあります。エコムシュウは、これらの廃棄物を「簡単」「清潔」「スピーディー」にパック！！使用する専用パックテープは、特殊素材を使用しており、臭いだけではなく**大腸菌・ノロウイルス・コロナウイルス**などの「**菌・ウイルス**」の拡散も防止します。



7日間  
菌・ウイルスの  
検出なし！

# CareFort

- \* 鋭利なもの・硬いもの・水分のみはパックすることができません。
- \* 適切な着脱方法を取り、外側を中に折りたたみ投入ください。
- \* エコムシュウ本体も環境クロス等で定期的に清掃してください。

## ■ 製品仕様

	<b>エコムシュウ</b>  一度に2~3個 まとめてパックできる  <b>通常タイプ</b>		<b>エコムシュウ COLON</b>  トイレや各部屋など 小スペースの設置に ビックリ  <b>コンパクトタイプ</b>	
型番	EMY-4555B		EMY-3530B	
装置寸法	W440×D585(取手を含むと698)×H900mm		W440×D485(取手を含むと598)×H900mm	
重量	39kg(バックテープ除く)		38kg(バックテープ除く)	
電源	バッテリー内蔵、連続駆動時間:6時間(無負荷運転)、 充電時間:通常4時間		バッテリー内蔵、連続駆動時間:6時間(無負荷運転)、 充電時間:通常4時間	
安全性	(1)起動条件成立確認 (2)非常停止スイッチ (3)上部カバー押下			

## ■ バックテープ仕様

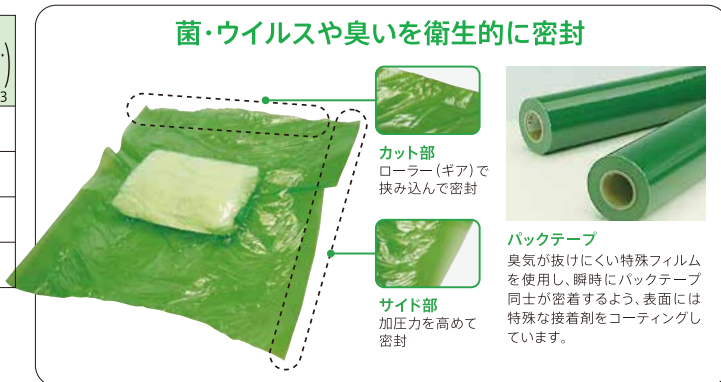
	エコムシュウ	エコムシュウ COLON
品番	CC-450G(特許第4195912号)	CC-350G(特許第4195912号)
形態/重量/寸法/色	ロール状/2.5kg(セット)/W450mm×L100m/グリーン	ロール状/2.0Kg(セット)/W350mm×L100m/グリーン
バックテープ残量確認	バックテープ交換マーク付き	
バックテープ処理	各自治体の処理方法に従ってください	
入り数	5セット/ケース(2ロール/セット)	

※直射日光を避け、常温常湿の場所で保管してください。

## ■ 試験検査報告 ●N.D.=検出限界以下 ●<10=検出せず

菌・ウイルス名	Feline infectious peritonitis virus (ネココロナウイルス) ※1-①	Feline calicivirus (ネコカリシウイルス) ※1-②	E.coli (大腸菌) ※2	St.aureus (黄色ブドウ球菌) ※2	C.difficile (クロストリジウム・ディフィシル) ※3
直後	N.D.	N.D.	<10	<10	<10
1日後	N.D.	N.D.	<10	<10	<10
3日後	N.D.	N.D.	<10	<10	<10
7日後	N.D.	N.D.	<10	<10	<10

※1 試験依頼先: 学校法人北里研究所 北里大学メディカルセンター  
 ①ネココロナウイルス(ヒトコロナウイルス代替) 試験番号: No.01201  
 ②ネコカリシウイルス(ノロウイルス代替) 試験番号: No.01201  
 ※2 検査: 社団法人京都微生物研究所 報告書番号: No.8171~8174  
 ※3 試験依頼先: 財団法人日本食品分析センター 試験成績書発行番号: 第11036258001-01号



**エコムシュウ** は、「NEDO 技術開発機構」  
 福祉用具実用化開発費助成金を受けて開発しました!

**NEDO** 国立研究開発法人  
 技術開発機構 新エネルギー・産業技術総合開発機構

産学官の総力を結集して、我が国の産業技術とエネルギー・環境技術の未来を創る  
 このような技術開発を目指し、我が国最大規模の中核的な技術開発実施機関として、  
 高度なマネジメント機能を提供する国立研究開発法人です。

## ◎Webサイトのご案内

詳しくは  
 こちらから



<http://www.ecomush.com/>

# CareFort

ケアフォート株式会社  
 〒101-0063 東京都千代田区神田淡路町 2-105-1307  
 TEL: 03-6384-0410 (代) FAX: 03-3518-5611  
 大阪支店  
 〒543-0021 大阪府大阪市天王寺区東高津町 11-9  
 TEL: 06-6763-4583 (代) FAX: 06-6768-9176  
 名古屋支店  
 〒450-0003 愛知県名古屋市中村区名駅南 2-14-19  
 TEL: 052-582-6871 (代) FAX: 052-561-8525

お問い合わせは