

「視線検出式入力装置」をスイッチの代わりとして伝の心を操作。(別売オプション)

スキャン動作やマウス操作に代わり、視線で操作。

メニュー操作や文字入力では、スキャン動作を待つ必要がありません。

視線で移動して、注視で決定します。

目的の箇所へ視線を動かし、注視することで、マウスクリック操作が行えます。

センサー・スイッチによって変わらない操作画面。

メニューや文字盤等は、どのようなセンサー・スイッチでも変わらない操作画面で操作できます。(一部除く)

視線入力センサーと他スイッチを併用できます。

視線で移動して、スイッチで決定することもできます。



まばたきでスイッチ入力ができます。

スキャンしている文字盤やメニューをまばたきで決定することもできます。

●別途適合した視線検出式入力装置が必要となります。(修理基準対応品)

伝の心機能

文字盤	大(54Pt)／中(38Pt)／小(23Pt)表示、スキャン方向反転、文字列選択／切り取り／コピー／貼り付け、一発メール送信	
スキャン	スキャン速度(0.4～8.0秒)、音(オン／オフ)	
文書	編集域文字表示(10～40Pt)、保存／読み出し(並び替え、プレビュー)、印刷(プレビュー、見本表示)	
日常使用文	階層パネル形式(最上位パネル数:3 各パネルに最大15件の文または下位パネル呼び出し用ボタンを登録可能)	
定型句	自動絞り込み入力、1 定型句:40文字、読み:40文字、最大登録数:3,000句(500句登録済み)	
音声	全文／未確定文字列の発声(標準仕様:男性声／女性声)	
リモコン機能	テレビ	チャンネル切り替え、音量調節、入力端子切り替え、電源オン／オフ、デジタル放送操作、番組表操作
	レコーダー	再生、停止、一時停止、早送り、巻き戻し、録画、チャンネル切り替え、電源オン／オフ
	その他の機器	機器付属のリモコンの赤外線信号を学習リモコンに登録することで、「伝の心」からその他の機器を操作できます。(製品によっては操作できないことがあります。)
電子メール機能※1	メールの送受信(自動受信あり)、返信、画像形式添付ファイルの受信／表示、アドレス帳の編集、下書き、あて先(TO/CC/BCC)、複数アカウント、LINE操作※1※2	
ホームページ閲覧機能※1	マウス操作、検索文字列の入力、アドレス入力、画面拡大、タブ切り替え	
ウィンドウ操作機能	デスクトップアイコンのスキャン、ウィンドウ操作、ウィンドウ切り替え、文字盤入力、マウス操作	
外部入力	入力専用3ポート	
外部入出力(呼鈴分岐機能付)	入力専用1ポート、出力専用2ポート、入出力切替2ポート	

※1 メール、ホームページ閲覧、LINEの利用には、別途ユーザー様によるインターネット回線の準備、設定が必要になります。 ※2 LINEを利用するには、別途LINEアカウント取得と設定が必要になります。

・「伝の心」は株式会社日立ケーイーシステムの登録商標です。
 ・Microsoft、Windowsは、米国Microsoft Corporationの米国およびその他の国における登録商標です。
 ・その他記載の会社名、商品名は、各社の商標または登録商標です。

●「伝の心」の開発にあたり、財団法人テクノエイド協会、独立行政法人情報処理推進機構(IPA)の助成金を受けました。また、北里大学東病院、横浜市総合リハビリテーションセンター、日本ALS協会のご協力をいただきました。

使用上のご注意

- 本体装置はナースコールなど、生命維持に関わる用途には使用できません。
- 通信状態により、携帯電話へメール送信ができない場合があります。このため生命維持に関わる用途には使用できません。
- 正しく安全にお使いいただくため、ご使用前に必ず「取扱説明書」をよくお読みください。

URL: <https://www.hke.jp/products/dennosin/denindex.htm>

- 製品仕様は、2022年2月現在のもので改良のため変更することがあります。
- 本装置は国内のみでご使用いただけます。(For Japanese Domestic Use Only)
- 画面はハメ込み合成です。

伝の心の最新情報はこちら



製造元: 株式会社日立ケーイーシステムズ



＜お問い合わせ、ご用命は…下記、正規販売代理店か、販売取扱店へご相談ください＞

KEC130010H

2022年2月現在 Rev.02.70

© Hitachi KE Systems, Ltd. 2010,2022 All Rights Reserved.

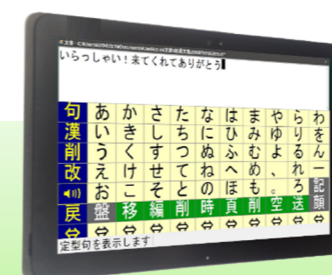
重度障害者用意思伝達装置「伝の心」

本装置は厚生労働省の補装具費支給対象品です。

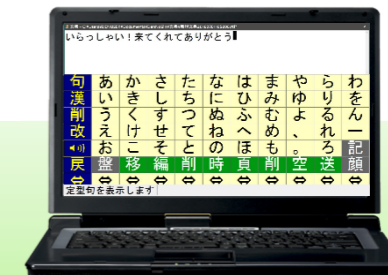
HITACHI
Inspire the Next



誰かと話してみませんか、伝の心で。



パネル型



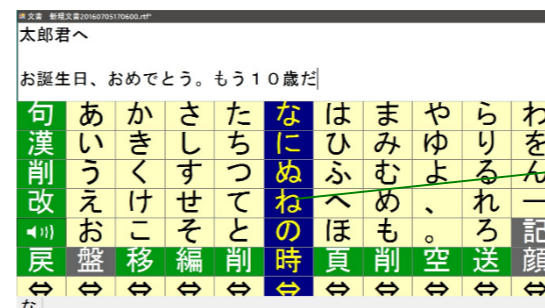
ノート型

文字を入力してあなたの意思を伝えることができます。

目的の文字の上にカーソルがきたら、身体の一部を動かして文字を入力します。

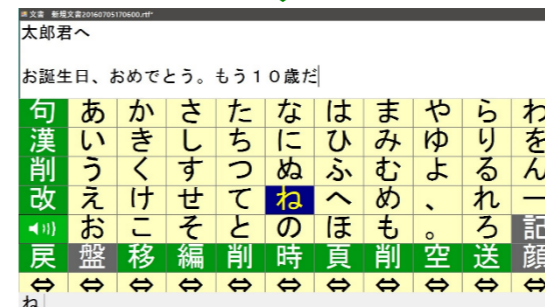
文字盤の上をカーソルが動いています。カーソルが目的の文字にきたときに、身体の一部を動かします。すると、その文字が入力されます。

「ね」を入力する場合



カーソル

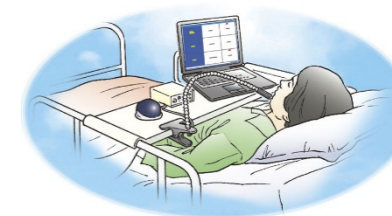
カーソルが「な列」にきたら身体を動かしてください。



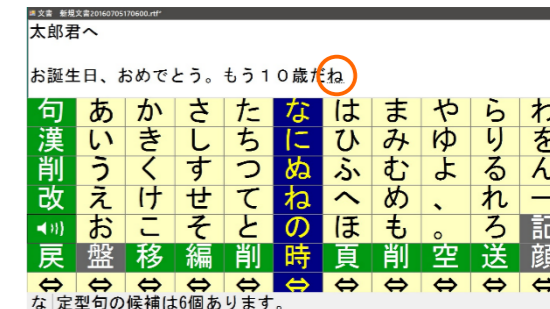
カーソルが「な行」を移動するので、「ね」にきたら身体を動かしてください。

伝の心の仕組み

身体の一部をわずかに動かして、センサー・スイッチを操作し、文字盤を用いて文章を作成できるほか、テレビなどのリモコン操作が可能になります。



「ね」の入力できました。



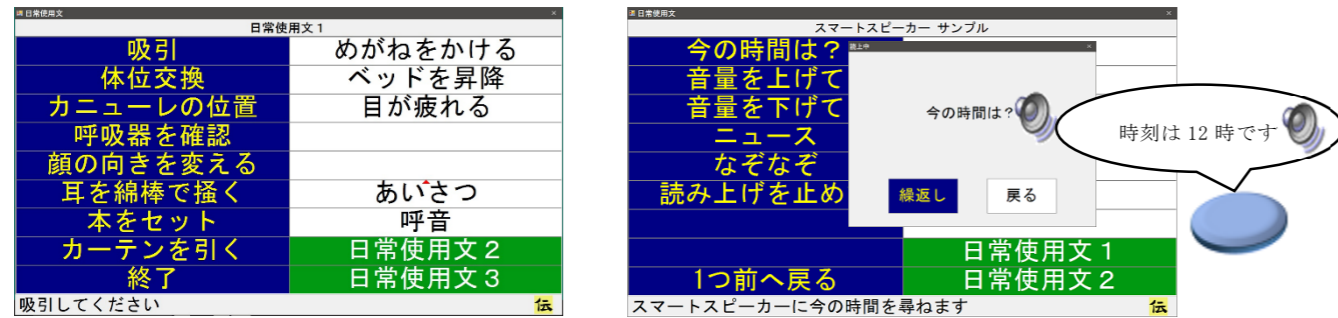
作成した文章を音声で読み上げることができます。

※予め収録したご自身の声で読み上げる「AITalk®あなたの声」を別売オプションでご用意しております。詳しくは、販売店へご相談ください。

もっと簡単に気持ちを伝えることができます。

日常的に使う文章を選択することで、スピーディーに意思伝達ができます。

日常使用文の各項目から、目的に合わせて選ぶことができます。ご自身に合わせた日常使用文も登録できます。また、スマートスピーカーに対して、日常使用文から呼び掛けて操作することもできます。

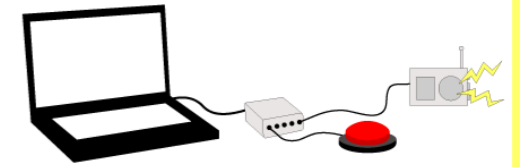


- 日常使用文の登録は支援者の方が行います。
- スマートスピーカーは、GoogleHome または、Amazon Echo、iPhone「Siri」に対応。
- 環境によっては、別途外部スピーカーの接続が必要です。

外部の呼鈴を鳴らせます。<「伝の心」(呼鈴分岐機能付)>

「なんでもスイッチ USB プラス」に接続した、外部の呼鈴を鳴らせます。

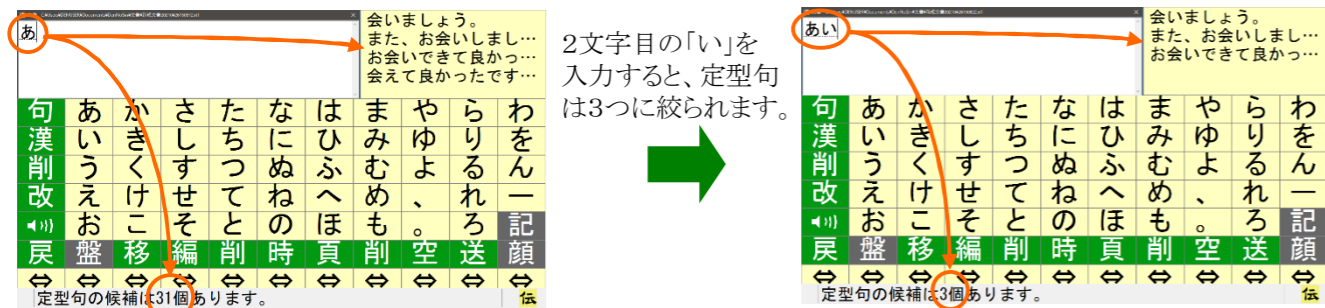
呼鈴分岐機能付モデルをご用意しました。スイッチボックスに呼鈴分岐機能を内蔵した一体構造としたことで、配線がすっきりし、設置も容易になります。接続した外部の呼鈴を、スイッチの長押しや連続3回押しで鳴らすことができます。視線検出式入力装置を使用した入力時にも、メニューから外部の呼鈴を鳴らすことができます。また、伝の心の「呼音」機能と連動することもできます。



- 呼鈴は別途ご用意ください。
- 「なんでもスイッチ USB プラス」は単品販売もご用意です。メーカー希望小売価格は、55,000円(税別)です。

定型句を表示し、入力時間の手を省きます。

文字を入力し、文字盤の「句」を選択すると、その文字から始まる定型句を選択できます。定型句の候補は文字盤の右上に表示されますので、選択がさらに容易になります。

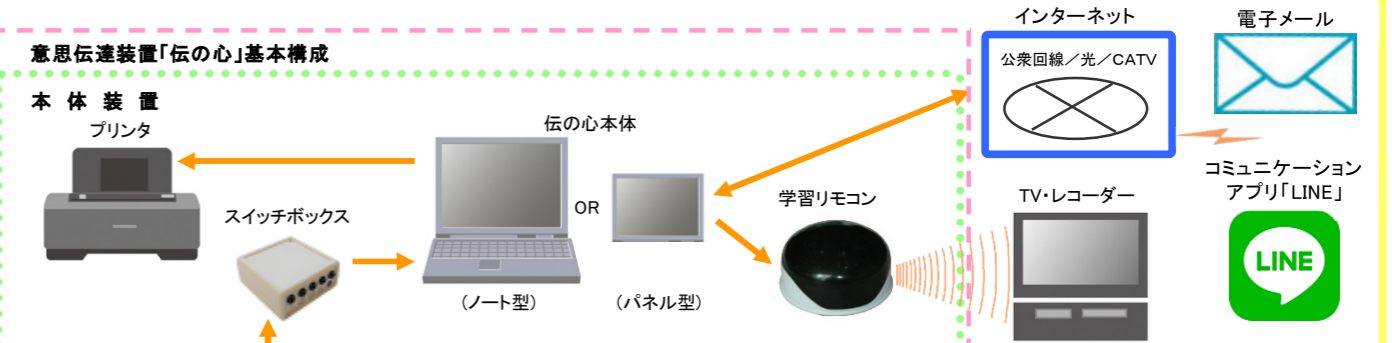


- 定型句の登録はご自身でも支援者の方でも行えます。
- 本機能は、「文書」「メール本文」で利用可能です。

「伝の心」の基本構成

ノート型とパネル型からお選びいただけます。(※パネル型には、光学ドライブ、キーボードはございません。)

ご利用者の様々な使用環境にお応えするために、据え置き型で大きな文字表示をするノート型(画面サイズ:15.6型)、薄型・軽量で持ち運びがしやすいパネル型(画面サイズ:10.1型)をご用意しています。



センサーの一例(別売品)

(販売会社取扱)



- 他にも各種センサー、スイッチを用意しています。

「なんでもワイヤレス」で、配線をすっきりと。(別売オプション)

「伝の心」と「なんでもワイヤレス」間がケーブルレスになり、車椅子やベッド周りでの設置の自由度が広がります。

- 「スイッチボックス」と入れ替えての使用になります。



人とのつながりを広げる使い方ができます。

遠くにいる人に文章を送れるメール

遠方の家族や友人ともコミュニケーションを図れるようメール機能を搭載。メールの返信はもちろん、送られてきたメールのアドレスはそのままアドレス帳に登録できます。

携帯電話へのメール送信

携帯電話へメールを送ることができるため、支援者の方が外出中でも連絡をとることができます。

かんたんラクラク「一発メール送信」

文書作成画面(文字盤)から、そのまま文章をメール送信できます。複数のメールアドレスを登録でき、頻繁に連絡を取り合う相手とのやりとり便利です。

身の周りの機器を操作することができます。

学習リモコンでさまざまな機器を操作。

伝の心のリモコン機能「学習リモコン」はテレビ・レコーダーの操作が可能。それ以外の赤外線リモコン対応機器は、学習リモコンに赤外線リモコン信号を登録すると操作できるようになります。

- お使いの機器によっては学習リモコンに赤外線信号を登録できないことがあります。

「重度障害者用意思伝達装置」は補装具費支給対象品です。本体装置と販売会社取り扱いセンサーなどの付属品を合わせた価格の原則として、1割負担でご購入いただけます。詳しくは、お客さまがお住まいの地方自治体窓口にてお問い合わせください。

メーカー希望小売価格

- ・「伝の心」(標準仕様) 450,000円(非課税)
- ・「伝の心」(呼鈴分岐機能付) 495,000円(非課税)

※センサーなどの価格は、その種類により異なります。このほかに設置費用が別途かかる場合があります。