

主な出展規程

①出展料金の請求と支払い

主催者が出展申込みの記載事項を確認の後、出展者に出品料金の請求書を送付します。これに基づき、出展者は、2018年1月31日(水)までに出品料金全額を主催者指定の口座へ振込むものとします(お支払いは銀行振込みのみで、手形・小切手・直接現金でのお支払いは受付けておりません)。なお、出品料金を含め本展示会に関する全ての請求についての振込手数料は出展者が負担するものとします。

②出展申込の受理・申込成立時期について

出展者が主催者の定める手続きを行い、出展申込み(出展申込みシステムの利用、出展申込書の郵送、ファックス、Eメールなどの手段により提出)を主催者が受領した時点で出展申込成立とします。ただし、出展内容が展示会開催趣旨・目的に沿わない場合や、出展資格を有しないと主催者が判断した場合は出展をお断りすることがあります。

③出展申込の取消(キャンセル)

①出展申込みの取消または申込内容の変更は原則として認めませんが、やむなく出展の取消もしくは申込内容の変更(出展小間数の一部キャンセルを含む)を行う場合には、その理由を明記した文書を主催者に提出し、承諾を得てください。

②出展申込締切日の翌日(2017年12月22日(金))以降、やむなく出展の取消もしくは申込内容の変更を行う場合には、その時期に応じて下記の出展取消料をお支払いください。なお、下表は主催者が出展者からの取消通知書面を受領した日を基準とします。

書面による取消通知を受領した日	出展取消料
2017年12月22日(金)～2018年1月31日(水)	出展料金の50%
2018年2月1日(木)以降	出展料金の100%

③出展者が上記相当金額を支払っていないときは、取消通知後、直ちに支払うものとします。出展者が既に支払った金額が上記相当金額を超過している場合は、超過分を主催者より返金します。この場合、振込手数料は出展者の負担とします。

④主催者は、次に該当する場合、出展者に対し、予告無しに出展を取消することができます。またその際、出展者は出品料金全額を主催者に支払うものとします。この場合、主催者は当該場所を適切な方法で使用することができるものとします。

①2018年1月31日(水)までに出品料金を完納しない場合

②事前申告なしに搬入日の2018年4月18日(水)12時までに小間の使用を開始しない場合

③出展規程および関連規程に記載の事項に違反し、主催者の催告によっても改善が認められない場合

④小間位置の決定

①小間の位置は、出品物の内容、出展ジャンル、出展実績、申込順位、会場全般の構成などを考慮して主催者が行い、後日通知します。出展者は小間の割当てについて、苦情や出展取消等を申し出ることはできません。

②主催者は、消防法令上または出展者の展示効果向上のために小間図面を変更し、それに伴い小間を再配置することができます。その際、出展者は小間位置変更に関する損害賠償請求はできないものとします。

⑤小間の転貸等の禁止

出展者は、割り当てられた小間の全部または一部を第三者に譲渡・貸与もしくは出展者相互において交換することはできません。

⑥共同出展者の取り扱い

2社以上の会社が共同出展をする場合は、原則として1社が代表して申込むものとし、出品料金などの各請求をはじめとする主催者からの全ての連絡は、申込者の実務担当者へのみ通知するものとします。なお、出展者は共同出展する社名などを申込時に主催者へ通知するものとします。通知のない場合は、社名等が掲載されない場合があります。

⑦出展物および展示装飾に関する規制と撤去・搬出

①小間内の出展物および装飾物等が、後日主催者より通知される期限内に撤去・搬出されない場合は、出展者の費用負担で、主催者により撤去・搬出できるものとします。

②いかなる方法でも、近隣の小間の妨げとなる小間の造作はできないものとし、近隣小間の出展者から苦情がでた場合、主催者が展示会運営上の立場から小間装飾などの変更が必要と判断した場合は、当該小間の出展者はその変更へ同意するものとします。この場合に発生する費用は、出展者の負担とします。

③医療器具、機械、医薬品ほか厚生労働省で許認可されていない出展物について効果・効能をうたうことを禁止します。

④主催者は展示会開催趣旨・目的などの観点から問題があると思われる出展物の展示や装飾に関して規制または撤去する権限を有するものとします。この場合、主催者は出展者に対して輸送・展示費用などの負担や出品料金などの返金について一切の責任を負わないものとします。

⑧出展物の管理と免責

主催者は、出展物の管理・保全について警備員を配置するなど会場全般の管理・保全にあたりますが、出展物、備品への天災、不可抗力、盗難、紛失などあらゆる原因により生じる出展物への損失または損害についてその責任を負わないものとします。出展物、備品の管理は出展者の責任の下、万全を期して行ってください。

⑨損害賠償

出展者は、出展者自身または出展者指定の業者などの代理人の不注意その他の理由により、展示会場設備または展示会建造物もしくは人身などに対して与えた一切の損害について責任を負うものとします。出展者は保険へ加入するなど、十分な対策を講じてください。

⑩展示会開催の変更・中止

①主催者は、天災、その他の不可抗力により会期・会場を変更、展示会規模の縮小、または開催を中止することがあります。主催者は、これによって生じた損害の補償や費用の増加、その他不利な事態に陥るなどに対する責任を負わないものとします。なお、展示会開催を事前に中止した時は、既納出品料金より既発生の費用を控除した残額の一部を返金します。

②出展申込みは、変更された会期等について有効とし、会期変更などを理由として出展を取消することはできません。

⑪規程の遵守

出展者は本出展規程をはじめとする主催者が定める諸規程を遵守することに同意のうえ出展申込みをするものとし、この点において将来いかなる時点においても一切の異議を申し立てないこととします。出展者は主催者が定める全ての規程を本展および出展者の利益保護のためのものと解釈し、その実行に協力するものとします。



第3回 看護サービスの新しいステージを目指す専門展

看護未来展 2018

2018年4月19日(木)▶21日(土)
インテックス大阪 <http://www.tvoe.co.jp/bmk>

出展のご案内

主催

看護未来展実行委員会

公益社団法人 大阪府看護協会・一般社団法人 大阪府訪問看護ステーション協会
テレビ大阪・テレビ大阪エクスプロ

同時開催

第24回 高齢者・障がい者の快適な生活を提案する総合福祉展

バリアフリー-2018

第8回 超高齢社会を支える慢性期医療の専門展

慢性期医療展2018

NEW! 地域包括ケアシステムにおける在宅医療の専門展

在宅医療展 2018

お問い合わせ

看護未来展事務局

〒540-0008 大阪市中央区大手前1-2-15 (株)テレビ大阪エクスプロ内 TEL:06-6944-9913 FAX:06-6944-9912 E-mail: infobmk2018@tvoe.co.jp

主催者紹介

公益社団法人 大阪府看護協会

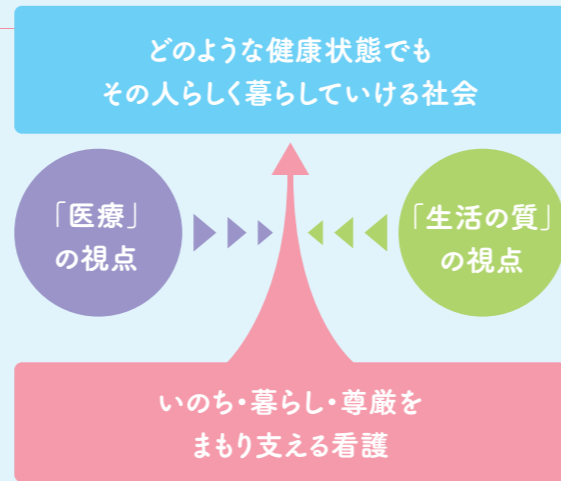


会長 高橋 弘枝

明るく夢のある未来を創るために
人々の「生活と医療」を支える看護職

5万人を超える会員(全国一)を有する大阪府看護協会は、ひとりひとりの「看護の心」を大きなパワーとして、大阪府民の安心・安全な暮らしを守り、看護職にとっても夢のある明るい未来であることを目指して、活動しています。様々な職種と協働連携し、多様なフィールドで活躍できる「質の高い看護」の提供に向けて、日々前進すること、それが私たちの使命です。

<http://www.osaka-kangokyokai.or.jp/>



一般社団法人 大阪府訪問看護ステーション協会



会長 榮木 教子

住みなれた居場所で、安心して暮らし続けられる
そんな地域づくり、めざします

訪問看護は、障がいがあっても、病気でも「住みなれた居場所で、暮らし続けたい」その願いが叶うよう、こどもから高齢の方・難病をお持ちの方、看取りまでを支える仕事をしています。全国では9,735事業所(平成29年4月)、大阪の訪問看護ステーションは999ヵ所まで増え、当会には640事業所が加入しています。看護職の起業家、法人のマネジメントリーダーも増え、地域のフィールドで大活躍中です。新卒の方、転職やブランクのある方も、どうぞ訪問看護ワールドへお越しください。

<http://care-net.biz/27/daihokan/>



開催概要

- ・名称 看護未来展2018 ―第3回 看護サービスの新しいステージを目指す専門展―
- ・会期 2018年4月19日(木)～21日(土) 10:00～17:00
- ・会場 インテックス大阪 (〒559-0034 大阪市住之江区南港北1-5-102)
- ・主催 看護未来展実行委員会
- 〔構成団体〕 [公益社団法人 大阪府看護協会・一般社団法人 大阪府訪問看護ステーション協会・テレビ大阪・テレビ大阪エクスプロ]
- ・後援 厚生労働省、大阪府、大阪市、(公社)日本看護協会、(公財)日本訪問看護財団、(一社)全国訪問看護事業協会、(一社)日本病院会、(公社)全日本病院協会、(一社)日本医療法人協会、(公社)大阪府理学療法士会、(公社)大阪介護支援専門員協会、(公社)大阪介護福祉士会、(公社)大阪府栄養士会、(一社)大阪府助産師会、(公社)大阪府歯科衛生士会、(一社)大阪府医師会、(一社)大阪府病院協会、(一社)大阪府私立病院協会、(一社)大阪府薬剤師会、(一社)大阪府作業療法士会、(一社)大阪府言語聴覚士会、大阪府私立病院協同組合、(一社)大阪府医療法人協会、(一社)大阪府歯科医師会、(公社)大阪府柔道整復師会、(公社)大阪府鍼灸師会、(公社)大阪府鍼灸マッサージ師会 [順不同/申請予定]

- ・来場者数(見込み) 3,000人(同時開催の展示会をあわせると約100,000人)
- ・入場料 無料(入場登録料:当日会場での登録またはインターネットによる事前登録)
- ・同時開催

第24回 高齢者・障がい者の快適な生活を提案する総合福祉展
バリアフリー-2018

第8回 超高齢社会を支える慢性期医療の専門展
慢性期医療展2018

NEW! 地域包括ケアシステムにおける在宅医療の専門展
在宅医療展2018



出展対象 ―看護師・訪問看護師向け支援製品・サービス―

企画ゾーン

- 企画1 NEW! 看護支援システムゾーン
- 企画2 感染対策ゾーン
- 企画3 介護と医療の食ゾーン
- 企画4 施設設備ゾーン

- ・ナースウェア
- ・ナースシューズ
- ・ナースコール
- ・バイタルチェッカー
- ・看護・訪問看護支援システム
- ・勤務管理システム
- ・感染症予防・対策製品・サービス
- ・在宅医療・在宅看護関連機器・サービス
- ・排泄ケア関連
- ・じょくそう予防関連
- ・認知症関連
- ・口腔ケア関連
- ・摂食・嚥下障がい関連
- ・医療食、介護食品
- ・看護職・学校等教育機関向け教材
- ・病院における看護関連用品(病院ベッド・マット類、入浴機器、おむつなど介護用品)
- ・ターミナルケア(終末期医療・看護)に関わる各種製品
- ・施設設備関連
- ・訪問看護ステーション・医療機関・施設経営関連情報およびサービス
- ・その他、看護に関わる製品・技術・サービス

来場対象 ―あらゆる看護職―

- 病院
- 訪問看護ステーション
- 介護老人保健施設
- 介護老人福祉施設
- 有料老人ホーム
- 診療所
- 地域包括支援センター
- 保健所・市町村
- 施設
- 大学・看護学校

point
1



看護職へ向けた専門展

本展は、大阪府看護協会と大阪府訪問看護ステーション協会が主体となり、「看護サービスの質向上」「地域包括ケアシステムの看護機能の役割強化」を目指し、看護用品や関連サービスの最新情報を一堂に集めた専門展示会です。近畿圏を中心とした「看護職」を動員します。

point
2



100セッションの 専門セミナー・講演会

看護・訪問看護に関する多彩なテーマで講演会・セミナー・研修会を実施。目的意識の高い看護職の来場を促進します。
*同時開催展との合計

point
3

新出展プラン

コンパクトブースを新たに導入。より出展いただきやすくなりました。
一般: 180,000円(税抜) / 会員: 120,000円(税抜)
2m×2m×(約4m)・基礎パネル・設備付き

point
4

NEW! 看護支援システムゾーン

病棟・訪問看護ステーション向けのコンピュータシステムを企画ゾーンとしてクローズアップ! 看護業務の効率化と看護の質向上を提案します。

point
5

ビジネス開拓をサポート

- ・ブースアポイントシステム
- ・スペシャルゲスト招待システム
- ・公式ホームページ内に「出展者・出展製品検索ページ」を開設
- ・商談エリアの設置
- ・商談室を確保 ※有料

point
6

プレゼンテーション セミナーの無料開講

製品・企業PRの場としてご活用いただけます。出展ブースへの集客にも効果的です。(開講時間: 40分、定員: 約50名(予定))

point
7

同時開催展との相乗効果

西日本最大級の介護・福祉の展示会「バリアフリー展」、高齢者医療に特化した唯一の展示会「慢性期医療展」、今回新たに開催する「在宅医療展2018」と同時開催。

同時開催

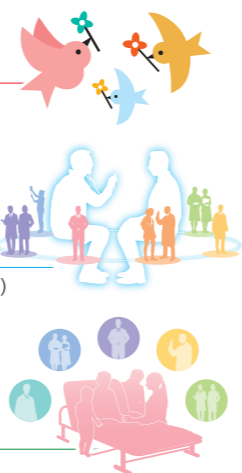
第24回 高齢者・障がい者の快適な生活を提案する総合福祉展 バリアフリー-2018

主催: (社福)大阪府社会福祉協議会・テレビ大阪・テレビ大阪エクスプロ
共催: (一財)大阪府地域福祉推進財団
出展対象: 介護用品、福祉機器、サービス 来場対象: 介護・福祉従事者、一般 など

第8回 超高齢社会を支える慢性期医療の専門展 慢性期医療展2018

主催: 慢性期医療展実行委員会(日本慢性期医療協会・テレビ大阪・テレビ大阪エクスプロ)
出展対象: 医療機器、医療情報システム・機器など慢性期医療に関わる製品・技術・サービス
来場対象: 医師、コメディカル、病院・施設関係者、医療流通関係者

NEW! 地域包括ケアシステムにおける在宅医療の専門展 在宅医療展2018



出展料金

レギュラーブース		
	Aタイプ	Bタイプ
一般	290,000円(税抜) +消費税/小間(スペースのみ)	300,000円(税抜) +消費税/小間(基礎パネルのみ付属)
会員*	260,000円(税抜) +消費税/小間	270,000円(税抜) +消費税/小間

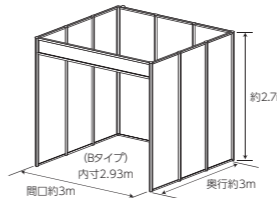
*大阪府看護協会・大阪府訪問看護ステーション協会の会員のみ適用

▼Aタイプ(スペースのみ)

スペースのみで、基礎パネル等の基本装備や備品などは一切含まれません。自社装飾する場合のタイプです。

▼Bタイプ(基礎パネルのみ付属)

カーペットなどその他備品は付属しません(右図参照)。備品のお申込みについては、下記の「パッケージプラン」をご参照ください。
※通路面には基礎パネルは設置されません。



NEW! コンパクトブース	
	コンパクトブース
一般	180,000円(税抜) +消費税/小間
会員*	120,000円(税抜) +消費税/小間

*大阪府看護協会・大阪府訪問看護ステーション協会の会員のみ適用

▼コンパクトブース(基礎パネル・設備付き)

- ・小間の大きさ: 間口 約2m×奥行 約2m×高さ 約2.7m(約4m)
 - ・形態: 単列のみ
 - ・基本装備・設備: 後壁(バック)、側壁(間仕切り)、パラペット、パンチカーペット、社名板(白板/黒ゴシック体/1枚)、長机(W1500×D600)+白布(1セット)、パイプイス(1脚)、LEDシームレスライト(1灯)、LEDスポットライト(1灯)、コンセント(300W/1個)
- 上記電気設備に関わる幹線工事費および電気使用料金、設営・撤去費
※長机、パイプイスは小間数に関わらず、それぞれ上記の数のみ装備されます。
※角小間の場合は通路に面する側壁は設置されません。



小間形態 (レギュラーブース)	・小間の大きさ: 間口 約3m×奥行 約3m×高さ 約2.7m(約9m) ・形態: 複列(4小間以上)または単列
--------------------	---

小間数制限	コンパクトブースでの出展の場合のみ、出展小間数は最大で3小間までとなります。レギュラーブースでの出展には小間数制限はありません。
-------	--

パッケージプラン

Bタイプ(基礎パネルのみ付属)をお申込みの出展者は、希望によりパッケージプランのお申込みが可能です。正式なご案内およびお申込みは2月中旬となります。 ※価格は全て予定価格(税抜)です。

▼レンタル備品セット

	パターン① 1小間 30,000円 最小限の装飾で経済的なベーシックタイプ		パターン② 1小間 54,000円 壁面のカラーラインと大型社名板が印象的なタイプ		パターン③ 1小間 70,000円 壁面のカラーラインと高輝度のLED社名板で社名を際立たせるタイプ
--	---	--	---	--	--

1小間の仕様	パンチカーペット(色選択可)、壁面カラーライン・パラペット(②③のみ)、社名板(白板/黒ゴシック体) 1枚、受付カウンター 1台、パイプイス 1脚、設営・撤去費一式
--------	--

▼電気器具セット

1小間 23,000円	1小間の仕様 LEDシームレスライト20W 2灯 LEDスポットライト10W 2灯 100V 2口コンセント(940Wまで使用可能) 1個 上記に関わる電気幹線工事費及び電気使用料金 100V 1KW
--------------------	---

ストックスペース(有料:別途申込み)

約9㎡:カーテン仕様 **60,000円(税抜)** / 鍵付きドア仕様 **72,000円(税抜)**

申込について

申込締切日	2017年12月21日(木) ※ただし、満小間になり次第、締切ります。	出展料金に含まれないもの	・小間内装飾費、搬入出費および運営費 ・電気設備費、幹線工事費および電気使用料金(レギュラーブース) ※参考: 前回開催時 幹線工事費(税抜): 9,000円/1kW 電気使用料金(税抜): 1,900円/1kW
申込方法	出展申込みは、インターネットを通しての申込みとなります。インターネット環境をお持ちでない場合は、事務局までお問い合わせください。 ①最終ページの出展規程をご了承の上、下記「出展申込みサイト」よりお申込みください。 https://www.tvoe.co.jp/bmk/application/ ②新規出展の場合は、会社案内および出展内容のわかる出展製品カタログを郵送またはメールにてご提出ください。 ③出展内容が本展開催趣旨・目的に沿わない場合は、出展をお断りすることがあります。 ※詳細は事務局にお問い合わせください。 ④申込出展者以外に共同出展する企業を表記する場合は、出展申込み後に案内する「出展者専用ページ(WEBサイト)」にて共同出展者名をご登録ください。 ※角小間を条件とした申込みはできません。 ※2小間以上の小間を申込みの場合、AタイプとBタイプを混在して申込みすることはできません。 ※会場の運営上、1小間あたり9㎡を基本として、特殊寸法になることがあります。 ※国や自治体の助成金を活用した出展に関しては、可能な限り対応いたしますので事務局までお問い合わせください。	お申し込み/お問い合わせ	看護未来展事務局 〒540-0008 大阪市中央区大手前1-2-15 (株)テレビ大阪エクスプロ内 TEL: 06-6944-9913 FAX: 06-6944-9912 E-mail: infobmk2018@tvoe.co.jp
		出展料金のお支払い	事務局からの請求により、出展料金を指定の銀行口座にお振込みください。 支払期限: 2018年1月31日(水)

主要スケジュール

出展申込締切 2017年 12月21日(木)	出展料金 支払期限 2018年1月31日(水)	会場レイアウト 出展者マニュアル送付 ※出展者説明会はございません。 2月中旬	出展業務 手続き 2月中旬より順次	展示会場 搬入・装飾 4月16日(月)~4月18日(水)	看護未来展2018 4月19日(木)~21日(土)	搬出・撤去 4月21日(土) 17:00~21:00 即日撤去
------------------------------	-------------------------------	--	-------------------------	------------------------------------	------------------------------	--

本パンフレットに記載されている内容は2017年7月現在のもので、予告なく内容を変更または中止する場合があります。あらかじめご了承ください。

広報計画

クロスメディアの広報活動

- 主催者であるテレビ大阪による開催告知CM (約300本)、会場取材・ニュース放送
- 各報道機関へのリリースを強化！各媒体での開催告知・会場取材へとつなげます。
- 新聞広告(各一般紙)
- 雑誌広告(看護・医療・介護・福祉業界紙、専門紙)
- 交通広告(大阪市営地下鉄全線の中吊り広告・駅貼り広告など)
- インターネット広告、ソーシャルメディアによる情報発信

医療・介護・福祉団体との連携

- 大阪府看護協会・大阪府訪問看護ステーション協会・大阪府病院協会・大阪府私立病院協会・大阪府医療法人協会から関係者への開催告知
- 看護協会、訪問看護ステーション協会、医師会、栄養士会、理学療法士会、作業療法士会、介護福祉士会、社会福祉士会、介護支援専門員協会、言語聴覚士の会員向けに開催告知(各団体主催の研修会・講演会での展示会案内リーフレット配布、ポスター掲出、会員へのDM送付、会報誌やホームページでの紹介など)

その他

- 出展者に、開催告知用ポスター・招待券・展示会案内リーフレットなどの各種広報ツールを、希望枚数無料配布
- 後援団体へのポスター掲出、招待券・展示会案内リーフレット配布依頼
- 同時開催展の「バリアフリー2018」・「慢性期医療展2018」と合同で幅広い来場誘致を実施
- 病院、診療所、訪問看護ステーション、クリニック、介護・福祉施設、地域包括支援センター、介護サービス事業者、介護ショップに招待券・展示会案内リーフレットを配布およびメール配信や来場誘致FAX DMを実施

ブースアポイントシステム

会期前に出展者の求める来場者層をホームページ上に公開することで、意欲の高いターゲット層との商談につなげます。

スペシャルゲスト招待システム

過去の本展来場者データから、決裁権を持った来場者をスペシャルゲスト(重要顧客)として招待します。出展者からもスペシャルゲストを招待することができます。

広告ツール

広告セット

「公式サイトバナー」「展示会案内リーフレット」「会場案内リーフレット」がセットになった、会期前から会期後までのPRに最適なプランです。

掲載料金 **70,000円**(税抜)

公式ガイドブック

会期中に会場にて配布する「公式ガイドブック」では、出展者一覧、会場図、各出展者紹介、セミナー一覧などを掲載します。出展ブースへの来場促進から会期後までのPRに有効です。

掲載料金 **100,000円~180,000円**(税抜) ※掲載ページにより異なります

発行部数 35,000部 ※同時開催展との合冊

展示会案内リーフレット & 会場案内リーフレット

開催告知ツールとして3月上旬に発行する「展示会案内リーフレット」および、会期中に会場にて配布する「会場案内リーフレット」には、出展者一覧、セミナー一覧などを掲載します。「展示会案内リーフレット」は出展者や関連団体へ配布することはもちろん、事務局で保管している来場者データを基に、ダイレクトメールの発送を行います。「会場案内リーフレット」は会期中、展示会場入口で配布します。会場内で配布するため出展ブースへの集客プロモーションに有効です。

掲載料金 各**30,000円**(税抜) セット価格 **50,000円**(税抜)

発行部数 展示会案内リーフレット：350,000部 / 会場案内リーフレット：50,000部 ※ともに同時開催展との合冊



招待券



展示会案内リーフレット



会場案内リーフレット



ポスター

※広告の仕様・価格は変更になることがあります。詳細は、出展お申込み後にご案内いたします。掲載画像はすべてイメージです。

展示規模 ※3展合計

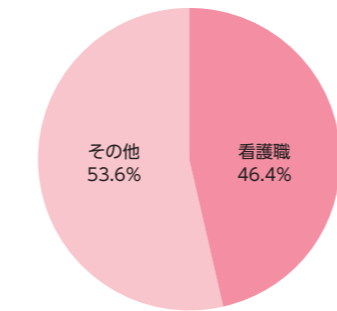
379社・団体 1,053小間

来場者数 ※3展合計

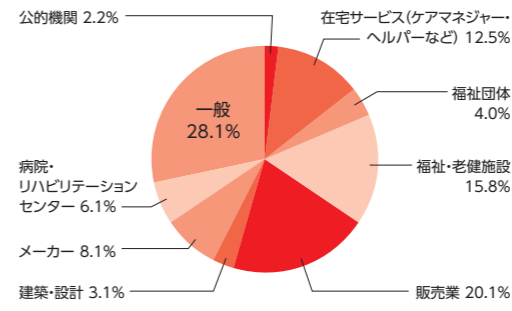
4月20日(木)	曇り	27,935人
4月21日(金)	曇りのち晴れ	30,691人
4月22日(土)	晴れ	32,730人
		合計 91,356人

来場者の業種分類

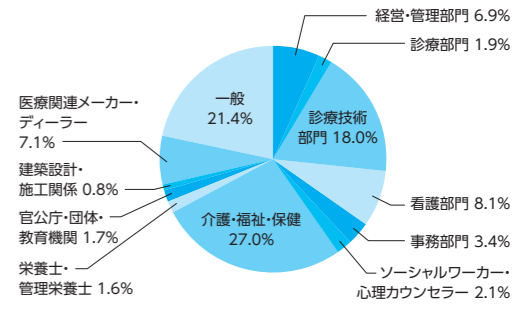
看護未来展 (来場者数：2,923人)



バリアフリー展 (来場者数：84,231人)



慢性期医療展 (来場者数：4,202人)



出展者一覧 ※3展合同

A行

RT.ワークス(株)、(株)18C、アイリスチトセ(株)、(株)アイン、(株)青木光悦堂、公立大学法人青森県立保健大学、旭(株)、(株)アステック、(株)アタム技研(株)、アド・コールス(株)、アビテイズ・ケアネット(株) / (特許)日本アソシエーション協会、(株)アマノ、(株)アム、(株)アルパジャパン / 福祉カーゴ、(有)アローフーン、安寿 / アロン化成、(株)eWell、(株)イーストアイ、(株)いらら、石丸産業(株)、イデアライフケア(株)、(株)今社技術研究所、(株)インタージェット、インターハル(株)、(株)インフォテック、(株)ウィンドメディカル、(株)ウイズ、WHILL(株)、(有)ウインド、(株)ウエル・ネット研究所、(株)ウエルパートナーズ、(株)ウエルハーモニー、(株)ウエルファン、ウチエ(株)、(株)内田洋行 / (株)エスエム、宇都宮製作(株) 暮らし生き活き、エアウォーター(株)、(株)エーアンド・エイ、エーケーネットワーク(株)、エーケービジネス(株)、(株)エクシング、SFA Japan(株)、(株)エム・エム・エス、NDソフトウェア(株)、(株)エヌ・エイチ・ケイ 日本 / ハウス神戸、恵美須薬品化工(株)、エムウィンソフト(株)、(株)オーエックスエン지니어リング、(公社)大阪介護支援専門員協会、(公社)大阪介護福祉士会、大阪河崎リハビリテーション大学、大阪府援助技術研究室、おおさかスマートエネルギーセンター、(公社)大阪市都市型産業振興センター、(公社)大阪府看護協会、(一社)大阪府言語聴覚士会、(社福)大阪府社会福祉協議会 大阪後援支援センター、(社福)大阪府社会福祉協議会 / 大阪授産事業振興センター、(一財)大阪府地域福祉推進財団(フライング財団)、(一社)大阪府訪問看護ステーション協会、(公社)大阪府理学療法士会、大阪ライティング(株)、オージー技研(株)、(株)小笠原、(株)岡部洋食器製作所、岡村プロテックス(株)、小川電機(株)RS部、沖縄県、(株)おとなの学校

カ行

花王(株)、(株)加地 / ファルマウエスト アンデュストリー、(株)カナミックネットワーク、髪や (株)ジェイアンドシー、ガロー(株) / (株)東京KID、河淳(株)、(株)カフムラサイクリ、関西大学、(社福)関西中央福祉会 平成リハビリテーション専門学校、(有)衣川木工所、独立行政法人労働者健康安全機構 吉備高原医療リハビリテーションセンター、(株)QOLサービス、九セラ(株)、(株)協栄製作所、協立工業(株) / 池島工業(株)、キョウワアグメント(株)、近畿作業療法士連絡協議会、(医)錦秀会、近鉄スマイルサブライ(株)、(株)金星、Guidosimplex (株)ジー・エス・ディー、クックテック(株)、(株)クックウィル、(株)クボタ / (株)近畿クボタ、クマリツ(株)、(株)クレアクト、黒田(株) / 旭化成アドバンス(株)、グンゼ(株)、(株)ケアファクション、ケアメディックス(株)、(株)ケアリング、(株)ケーブ、コウティエン シヤン(株)、(一社)こしまくせロ推進協議会、神戸学院大学 総合リハビリテーション学部、広洋産業(株)、ココキマテリアル(株)、(株)コスモサウンド、コニカミノルタジャパン(株)、(株)小松原、(株)コムラ製作所、(株)コラントック、(株)コンダクト

サ行

(株)ザオバ、酒井医療(株)、(株)サトーサービス、(株)サンコー、(株)サンノーベル、(株)サンプラス、三和紙工(株)、シーホンス(株)、シーユーピー(株)、J-サーキット(株)、(株)シコク、静岡製機(株)、(株)シニアライフクワイエット、(株)島製作所、(株)シモヤマ、(株)ジヤニス、ジョイライフグループ (株)ジョイライフ / (株)プランニング、城東テクノ(株)、(株)笑和、シルバー産業新聞社、シルバー新報 / 環境新聞社、(株)シロクマ、国立研究開発法人新エネルギー・産業技術総合開発機構[(株)アートプラン、(有)エム・エム・シー・川村義肢(株)、(有)さいとう工房、(株)スミロン、(株)ナグプラネット研究所]、(株)シンエンズ、新光産業(株) / シンテック(株)、(株)新聞印刷 認知症事業部、須恵工業(株)、(株)文化シヤ、スズキ(株)、(株)スマイル工房(スマイルCOBO)、スリッパスターズ、(株)星光医療器製作所、精工技研(株)、世界文化社、積水ホームテクノ(株)、(一社)全国福祉用具専門相談員協会、(一社)全日本ノルディック・ウォーク連盟、(株)総合サービス、象印パピー(株)

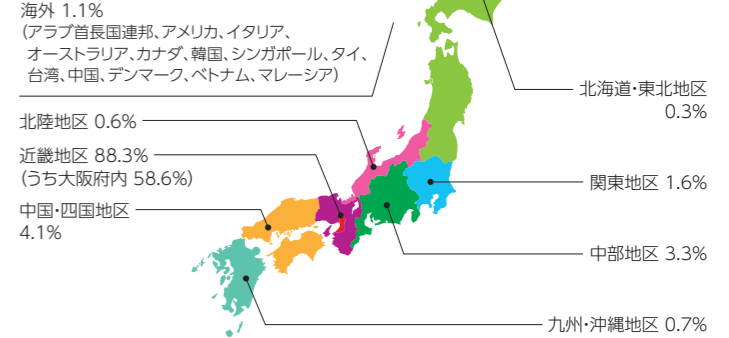
タ行

(株)第一興商 / (一社)日本音楽健康協会、(株)ダイエー、大設協-自助員の部屋、(株)ガイドーハント、ダイハツ工業(株)、タイハイ(株)、ダイワ化成(株)、大和ハウス工業(株)、田島ルーフィング(株)、龍野コルク工業(株)、玉川衛材(株)、(株)タマツ、(株)タムラプランニング&オペレーティング、中央化成品(株)、(公社)長寿社会文化協会、つえ屋、津島鉄工所、(株)ティグ、(株)テイクネット、TacaoF、(公社)テクノエイド協会、(株)テクノシヤパン、天寿会 / 奈良工業高等学校、東海機器工業(株)、(株)東経システム、東神実業(株)、東洋羽毛関西販売(株)、徳武産業(株)、(有)徳毛レンジ、(株)トップ通商、トヨタ自動車(株)、(株)トナボ

ナ行

那須産業(株)、ナチュラルハートフルケアネットワーク、ナブテスコ(株)、(株)ナリコマエンタープライズ、合同会社NAL、(株)ニシウラ、日建リース工業(株)、日産自動車(株)、日進医療器(株)、日本カミック(株)、ニプロ(株)、(社福)日本介助大協会、日本ケアミール(株)、日本ケアアソシエーション(株)、(株)日本コンピュータコンサルタンツ、(一社)日本支援技術協会、(株)日本トリム、(一社)日本認知症コミュニケーション協議会、(特許)日本福祉ネットワーク協会、(公社)日本防災協会、日本慢性期医療協会、(株)日本トミック、(一社)日本リハビリテーション工学協会、(公社)認知症の人と家族の会 大阪府支部、濡れない足道 山崎路開工、(株)ノダ

来場者の地域分類



ハ行

ハートケアグループ、ハートランドホスピタルグループ、(株)バイオシルバー、(株)ハイレックスコーポレーション、ハカルプラス(株)、(株)ハク生科学研究所、(株)パシフィックウエア、パナソニック / パナホーム、パラマウントケアサービス(株)、パラマウントベッド(株)、バリアフリーカー・コンサルタンツ、(株)バンジー、(株)ハンディネットワーク インターナショナル、バンテラー・ジャパン(株)、(株)ピーエーエス、ヒカル自動車、(株)ひげ工房、ビジョンタヒラ(株)、(株)日立システムズ、備中技研協同組合、ビップRT(株)、(株)VIPグローバル、兵庫県福祉のまちづくり研究所、(株)フェニックス、(株)フォーライフメディカル、認定特定非営利活動法人福医建研究会 快星の会、富士機械製造(株)、(株)富士データシステム、フジホーム(株)、(株)フレッツ、フランスベッド(株)、(株)プロアシスト、(株)平和テクノシステム、ベルマン ウェルベル、ベルモビール(株)、北陽電機(株)、本田技研工業

マ行

(株)前田製作所、(有)MAKIスポーツ、(株)マキテック、マッスル(株)、(株)松永製作所、松本ナース産業(株)、マツ六(株)、マドンナ(株)、(株)丸井商事 ラクデス、丸菱工業(株)、(株)ミキ、三善新機(株)、(株)ミクニライフ&オート、三菱日立ホームエレベーター(株)、ミナト医科学(株)、(株)ムーンスター、(株)メトス、(株)メリハット、(株)メルシー、MOGU、(株)モリトー

ヤ行

山崎産業(株)、(株)ヤマト、山本化学工業(株)、勇心造造(株)、ユーバ産業(株)、ユニチャーム(株)

ラ行

(株)ライフリング関西、ラップボン / 日本セイフティー(株)、(株)ラフィーフォース / (株)コアテック、(株)ランダルコーポレーション、リーディングカンパニー(株)、(株)リッセル、(株)龍角散、(株)リリアム大塚、(株)Link of smiles、(株)レイトロン

ワ行

ワイエイシイエックス(株)、(株)ワイズマン、渡邊毛織(株)、(医)和風会 千里リハビリテーション病院、(株)ワム21 / (株)システムワークマン、(株)をくだ屋技研

おむつコーナー

排泄用具の情報誌 むつき庵、朝日産業(株)、ウチエ(株)、王子ネピア(株)、花王(株)、カミ商事(株)、(株)光洋ディスプレイズ、シカゴ東京メテカル(株)、大王製紙(株)、(株)近洋製紙所、ニシキ(株)、日本製紙クレシア(株)、日十字(株)、(株)ハレルヤワークス、ビジョンタヒラ(株)、(株)リプトッコポローション、(株)リリアム大塚

目の見えな方・見えにくい方のための展示コーナー

(株)インサイト、(株)インテック、企業組合かたアサービス / 東京工業高等専門学校、(株)QDLーゼ、シナノケンシ(株)、新華情報システム(株)、東海光学(株)、トワ(株)、(株)ナイツ、(株)日本テレソフト、三菱電機(株)、(株)メガネスーパー、(社福)日本リハビリ

要援護者の防災コーナー

朝日電器(株)、アルペジオ(株)、(株)エナジーフロント、エムズジャパン(株)、大阪市消防局、(株)輝章、館城護謨(株)、(株)総合サービス、プチハウスなな / LPLユニバーサルデザイン企画、(株)武揚堂、(株)モリエ・医療・Life create works COCON

海外

CIXI KANGBO MEDICAL INSTRUMENT CO.,LTD., FORMOSA CULTURAL CORPORATION, Freerider, KUANG YU METAL WORKING CO., LTD., M.I.Tech Co., Ltd., medtrade 2017, Nanjing Jin Bai He Medical Apparatus Co., Ltd, NANTONG GATHER LUCKY INDUSTRIAL&TRADE CO.,LTD, New Cast Industry, NINGBO NINGSHING INT. INC., Optimal Medical Co., Ltd., Quality Life Technologies Co., Ltd., SEALTECH, TAI CHUNG WEAVE CO., LTD., Trolli Master Sdn. Bhd., XIAMEN KON TECHNOLOGY CO.,LTD.

デンマーク福祉機器コーナー

byACRE, Excellent Systems A/S, Innovaid A/S, Langhoej Live ApS, Liftup A/S, Pressalt A/S, Ropox A/S, V.Guldmann A/S, Vermund Larsen A/S